

TUINBAROMETER

CONTACTGEGEVENS



Contact

Jeroen Seynaeve
Data Analyst
jse@pmg.be



Uitgever

Professional Media Group
Torhoutsesteenweg 226/2-6, 8210 Zedelgem
Tel.: 050/24.04.04 - Fax: 050/24.04.451
info@pmg.be - www.pmg.be

OVERZICHT SURVEYS - RESPONDENTEN

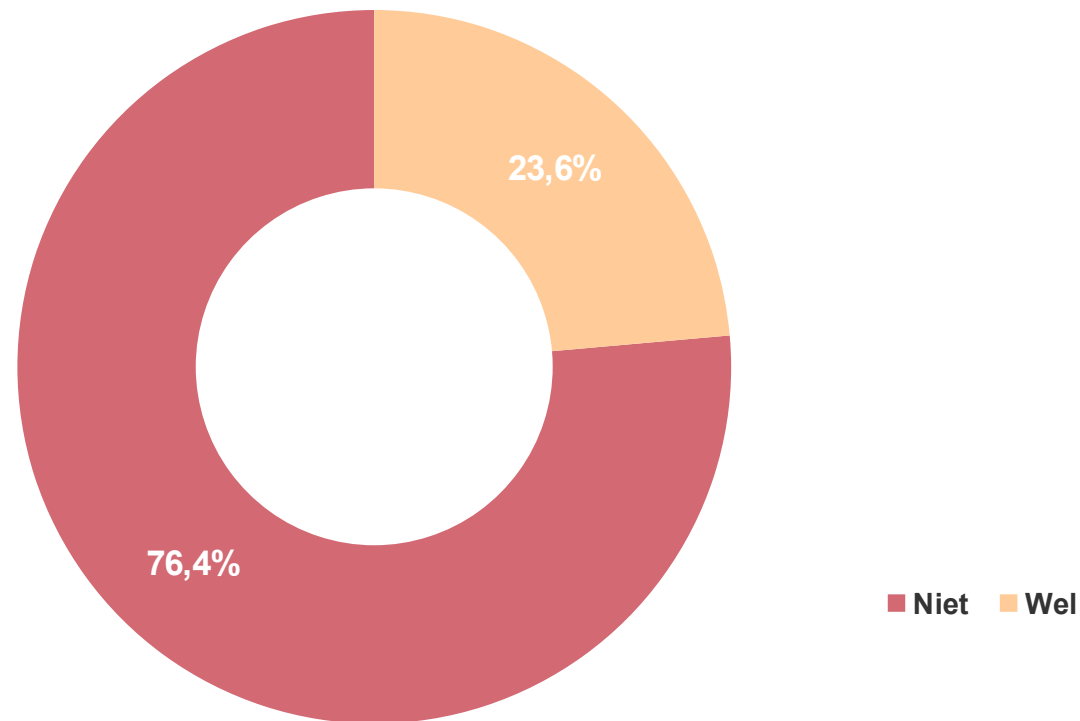
	Respondenten
Snoeien	2008
Automatisch tuinieren	1880
Bewatering	1506
Grasmaaier	2298
Gras maaien	319*

TUINBAROMETER

AUTOMATISCH TUINIEREN



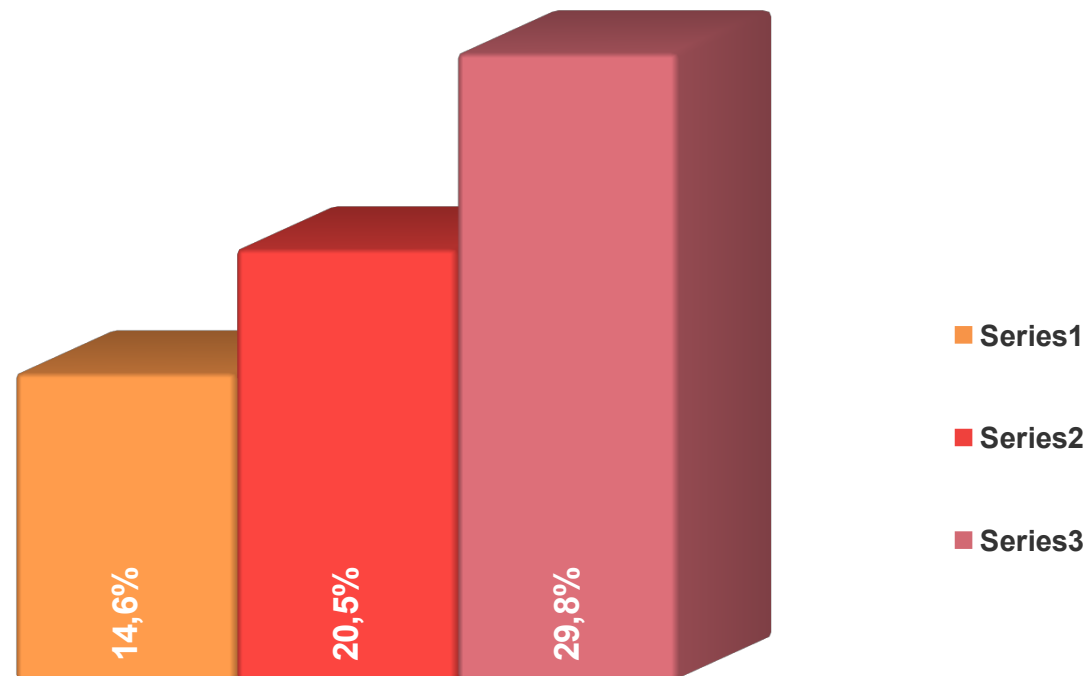
AUTOMATISERINGSGRAAD



Bovenstaande grafiek toont aan dat automatisatie in de particuliere tuin reeds goed gestart is, doch nog veel groeimarge vertoont. Slechts 24% van de particuliere respondenten heeft reeds enige

automatisatie in zijn of haar tuin. Bijgevolg ligt de markt voor tuin-automatisering nog grotendeels open. Een groot marktpotentieel voor de sector.

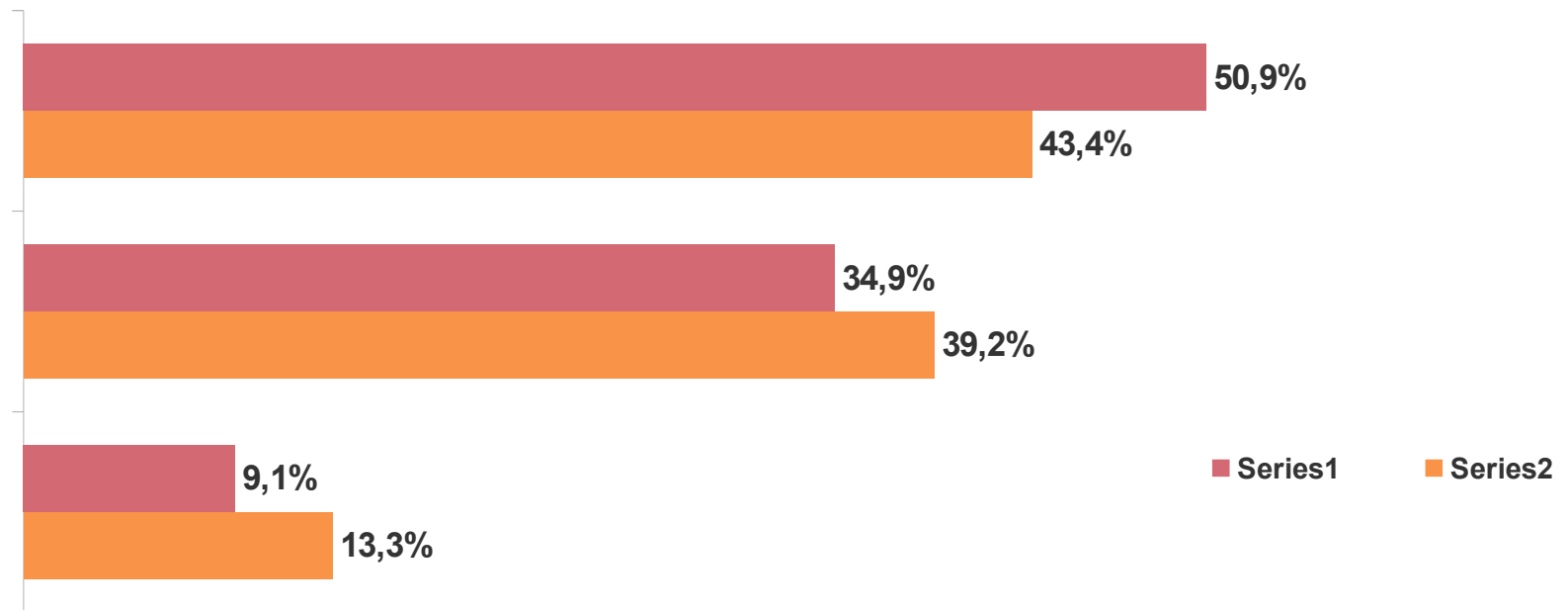
AUTOMATISERINGSGRAAD



Als we de mate van automatisering bekijken per tuingrootte zien we duidelijke verschillen. Vivamus sapien felis, ultricies sit amet, imperdiet tempor, aliquam vitae, ligula. Praesent justo. Etiam bibendum, ante quis vulputate porttitor, urna diam ultricies lectus, vel feugiat massa arcu quis

nisl. Nam posuere risus a mauris ullamcorper pellentesque Vivamus sapien felis, ultricies sit amet, imperdiet tempor, aliquam vitae, ligula. Praesent justo. Etiam bibendum, ante quis vulputate porttitor, urna diam ultricies lectus, vel feugiat massa arcu quis.

OBSTAKELS AUTOMATISCH TUINIEREN

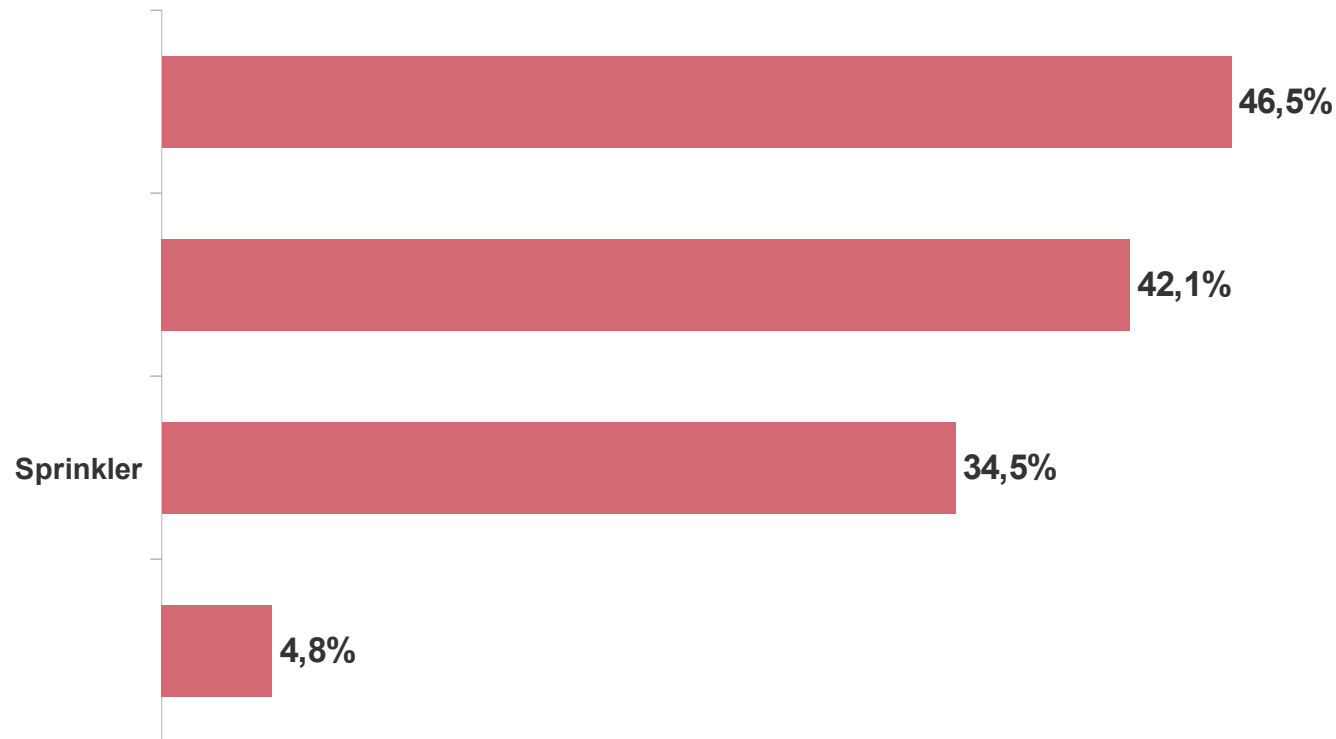


76% van de consumentenmarkt houdt zich echter nog niet bezig met automatisatie in hun tuin. We definiëren enkele obstakels om automatisch te tuinieren en bekijken het verschil tussen de respondenten die wel reeds bezig zijn met automatisch tuinieren en de respondenten die niet bezig zijn met automatisch tuinieren.

Vivamus sapien felis, ultricies sit amet, imperdiet tempor, aliquam vitae, ligula. Praesent justo. Etiam bibendum, ante quis vulputate porttitor, urna

diam ultricies lectus, vel feugiat massa arcu quis nisl. Nam posuere risus a mauris ullamcorper pellentesque Vivamus sapien felis, ultricies sit amet, imperdiet tempor, aliquam vitae, ligula. Praesent justo. Etiam bibendum, ante quis vulpdiam ultricies lectus, vel feugiat massa arcu quis nisl. Nam posuere risus a mauris ullamcorper pellentesque Vivamus sapien felis, ultricies sit amet, imperdiet tempor, aliquam vitae, ligula. Praesent justo. Etiam bibendum, ante quis vulp.

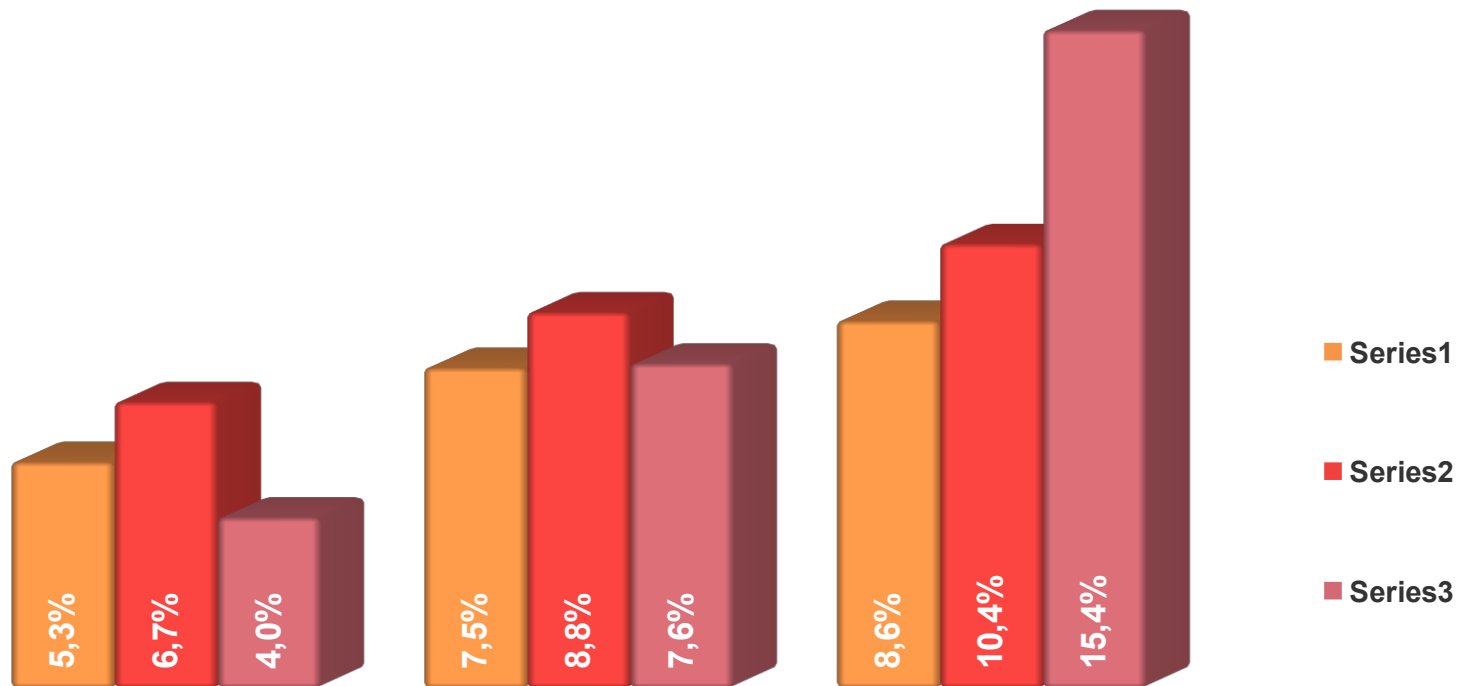
PRODUCTEN AUTOMATISCH TUINIEREN



Binnen de 24% respondenten die automatiseren werd nagevraagd hoe zij automatiseren. Ullamcorper pellentesque Vivamus sapien felis, ultricies sit amet, imperdiet tempor, aliquam vitae, ligula. Praesent justo. Etiam

bibendum, ante quis vulp ullamcorper pellentesque Vivamus sapien felis, ultricies sit amet, imperdiet tempor, aliquam vitae, ligula. Praesent justo.

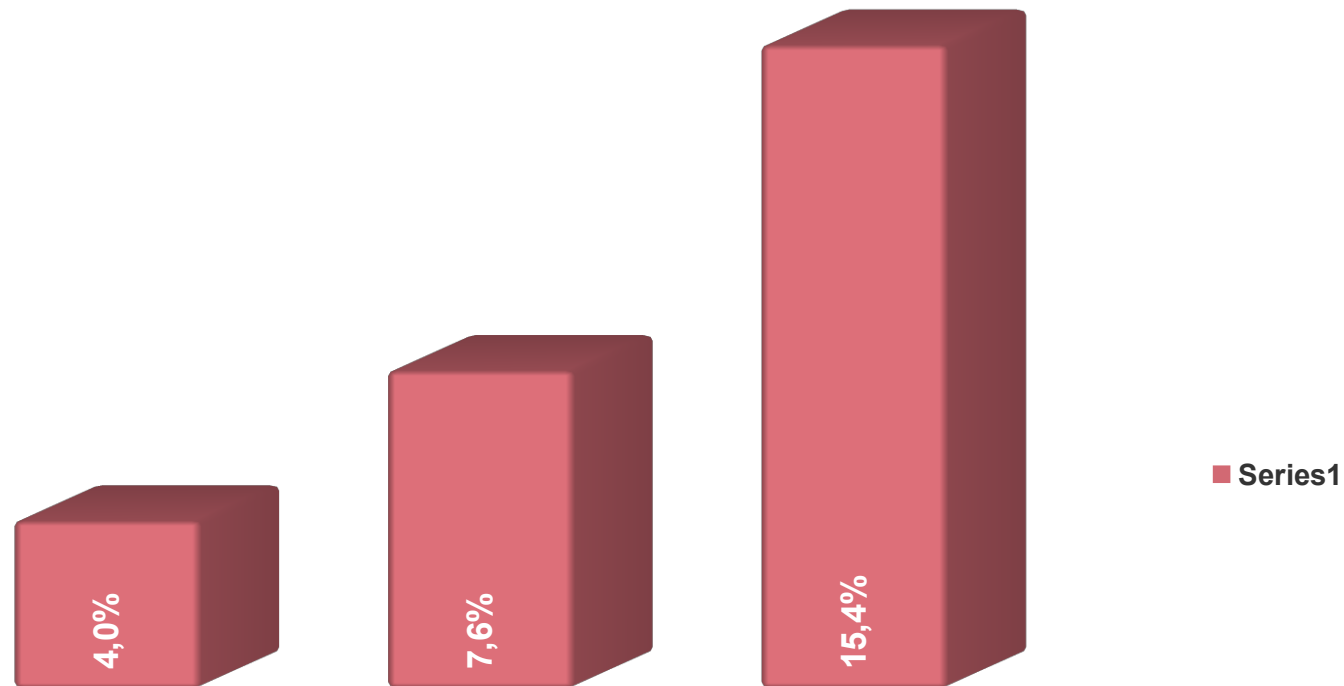
PRODUCTEN AUTOMATISCH TUINIEREN



Wanneer we de meest gebruikte automatiseringsmogelijkheden dieper analyseren afhankelijk van de grootte van de tuin, ontdekken we voornamelijk een significant verschil ullamcorper pellentesque Vivamus sapien felis, ultricies sit amet, imperdiet tempor, aliquam vitae, ligula.

Praesent justo. Etiam bibendum, ante quis vulp ullamcorper pellentesque Vivamus sapien felis, ultricies sit amet, imperdiet tempor, aliquam vitae, ligula. Praesent justo. Etiam bibendum, ante quis vulp ullamcorper pellentesque Vivamus sapien felis.

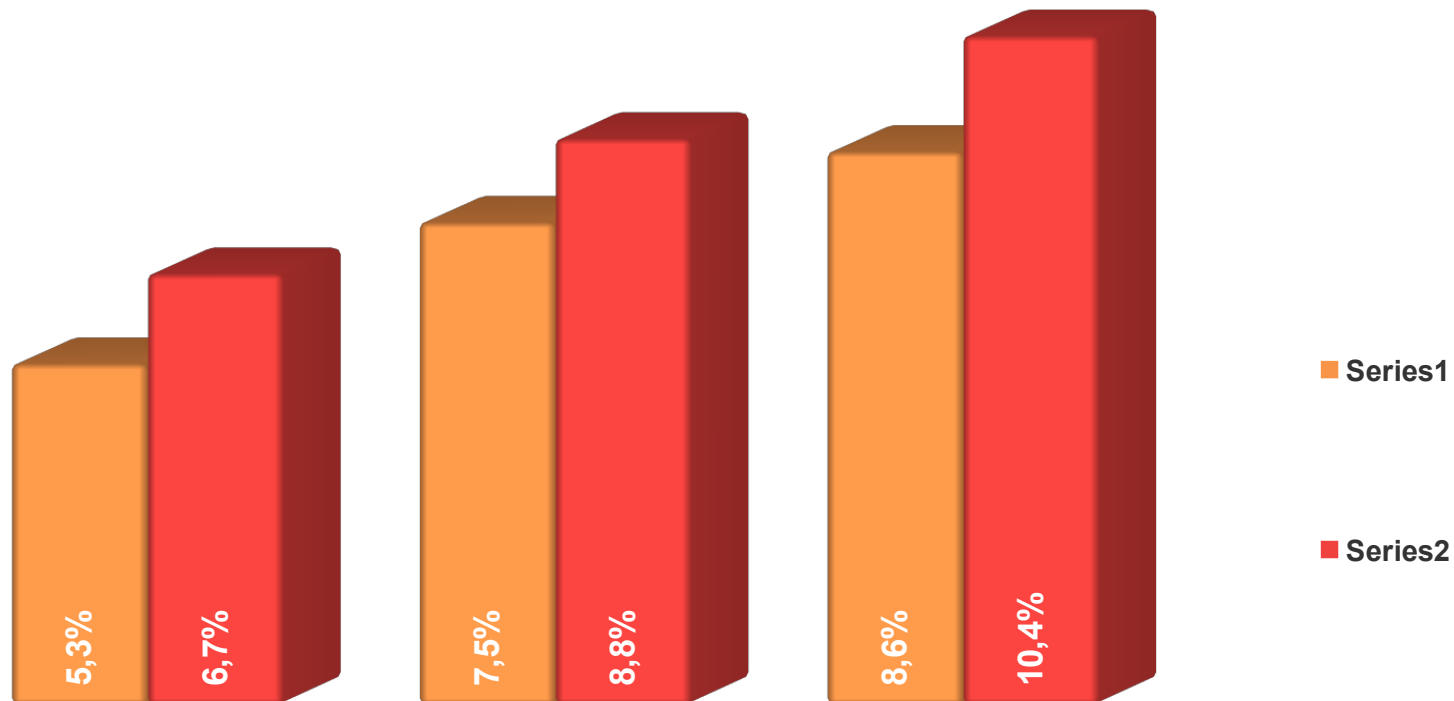
PRODUCTEN AUTOMATISCH TUINIEREN



Ullamcorper pellentesque Vivamus sapien felis, ultricies sit amet, imperdiet tempor, aliquam vitae, ligula. Praesent justo. Etiam bibendum, ante quis vulp ullamcorper pellentesque Vivamus sapien felis, ultricies sit amet, imperdiet tempor, aliquam vitae, ligula. Praesent justo. Etiam bibendum, ante quis vulp ullamcorper pellentesque Vivamus sapien felis.

Vivamus sapien felis, ultricies sit amet, imperdiet tempor, aliquam vitae, ligula. Praesent justo. Etiam bibendum, ante quis vulp ullamcorper pellentesque Vivamus sapien felis, ultricies sit amet, imperdiet tempor, aliquam vitae, ligula. Praesent justo. Etiam bibendum, ante quis vulp ullamcorper pellentesque Vivamus sapien felis.

PRODUCTEN AUTOMATISCH TUINIEREN



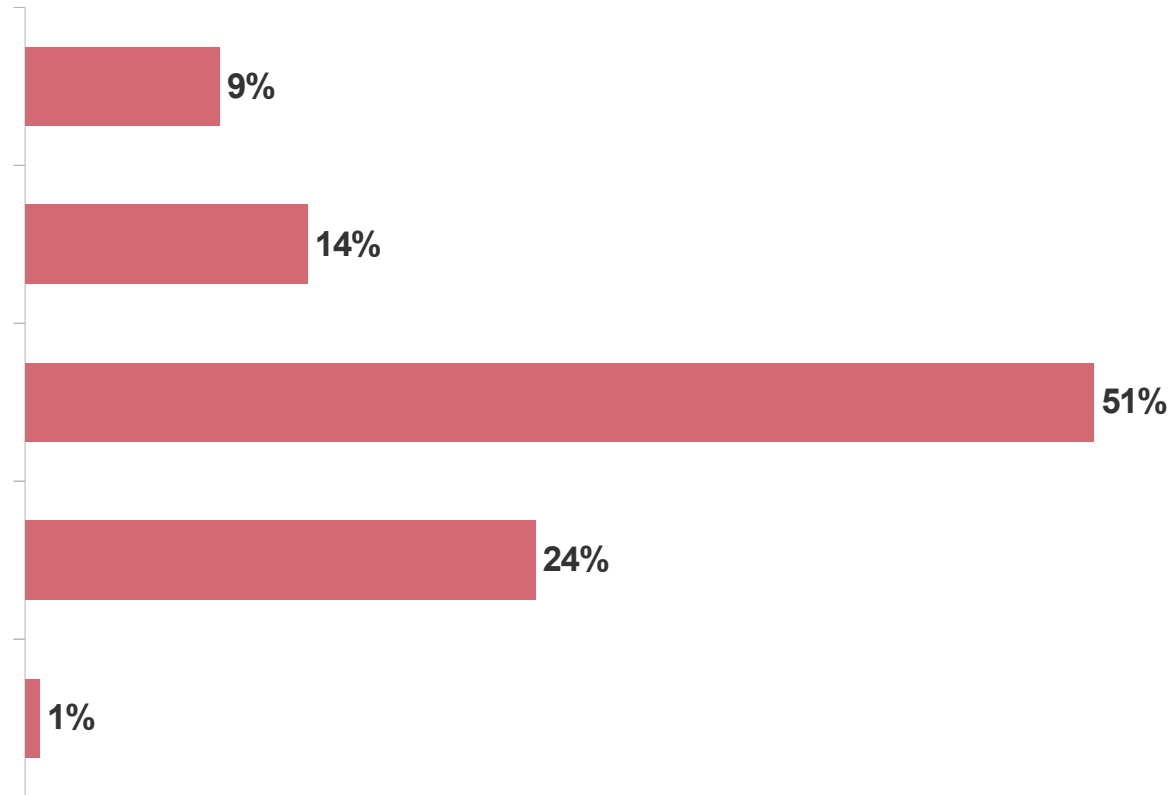
Automatische bewateringssystemen vinden we terug in alle tuinen, onafhankelijk van hun grootte. Vivamus sapien felis, ultricies sit amet, imperdiet tempor, aliquam vitae, ligula. Praesent justo. Etiam

bibendum, ante quis vulp ullamcorper pellentesque Vivamus sapien felis, ultricies sit amet, imperdiet tempor, aliquam vitae, ligula. Praesent justo. Etiam bibendum, ante quis vulp ullamcorper pellentesque Vivamus sapien.

TUINBAROMETER **SNOEIEN**



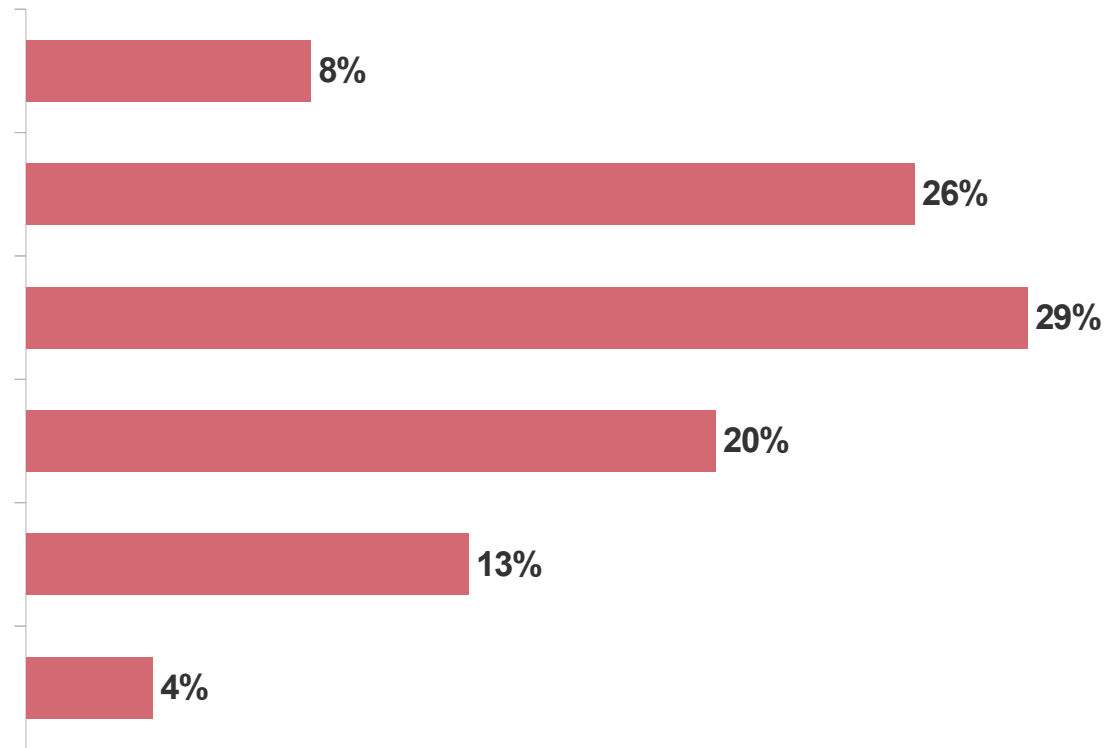
SNOEI PERIODICITEIT



Quasi alle respondenten snoeien hun tuin. Etiam bibendum, ante quis vulputate porttitor Etiam bibendum, ante quis vulputate porttitor.

urna diam ultricies lectus, vel feugiat massa arcu quis nisl. Nam posuere risus a mauris Nam massa felis, pretium.

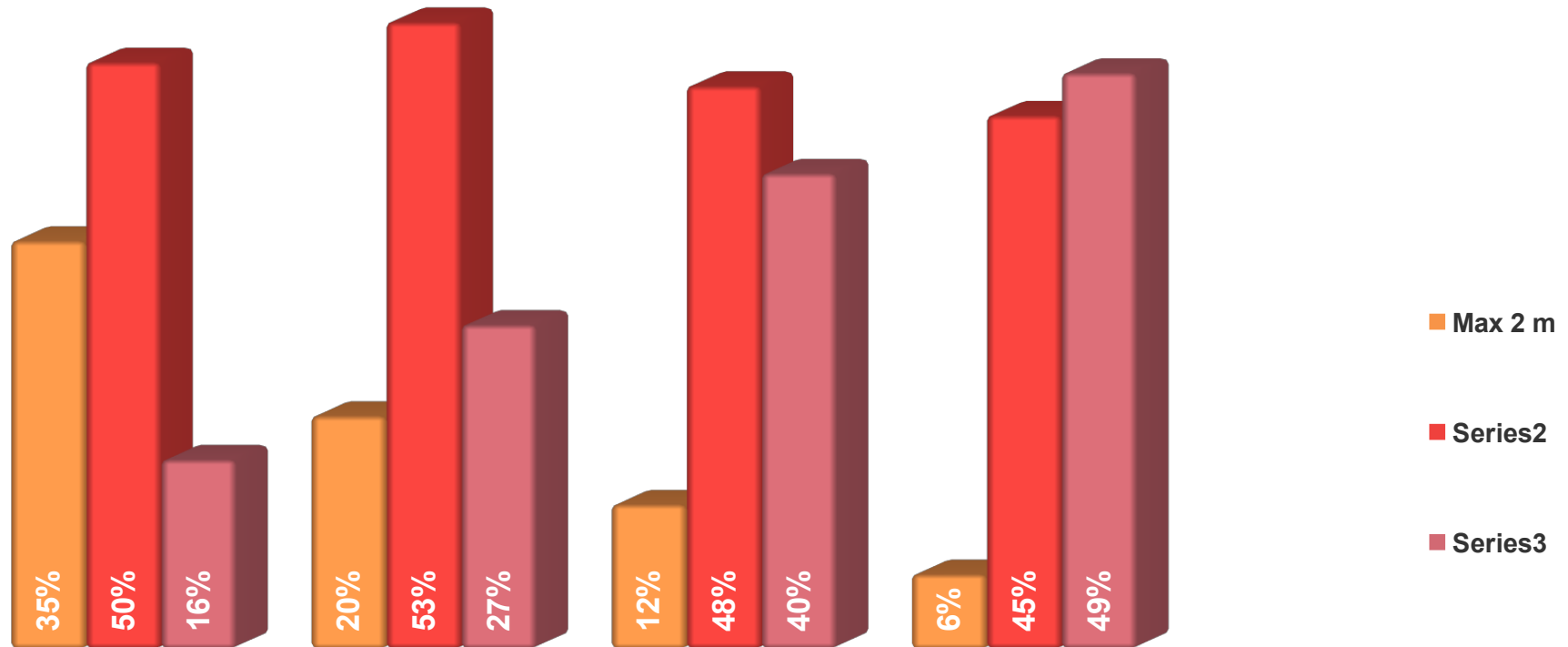
SNOEIHOOGTE



17% van de respondenten moet maximaal 2 meter hoog snoeien en heeft bijgevolg genoeg aan een eenvoudige snoeischaar. Etiam bibendum, ante quis vulputate porttitor,

psum venenatis tincidunt pulvinar, enim odio vehicula mi, egestas Maecenas eu risus. Phasellus quis dui ut eros Etiam bibendum, ante quis vulputate porttitor.

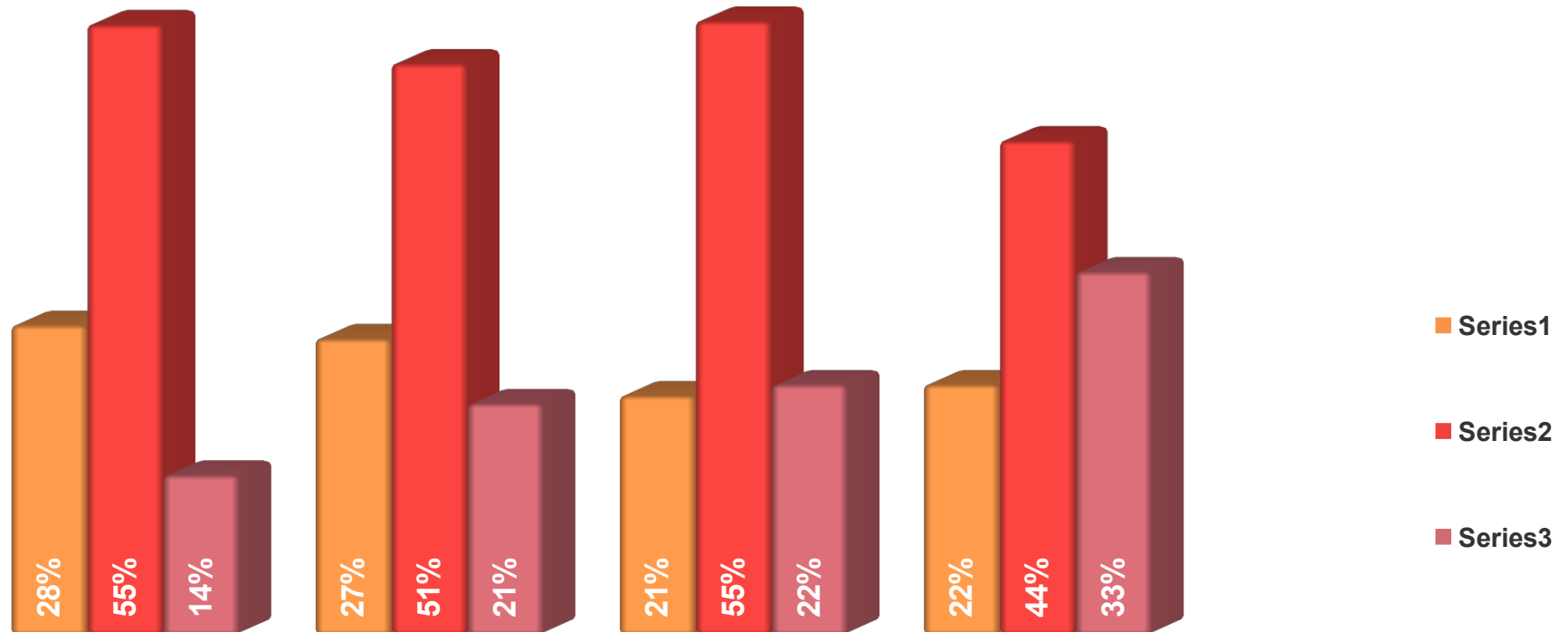
VERBAND GROOTTE TUIN EN SNOEIHOOGTE



Logischerwijs evolueert de snoeihoogte mee met de grootte van de tuin. Zo snoeit 35% Etiam bibendum, ante quis vulputate porttitor, psum venenatis tincidunt pulvinar, enim odio vehicula mi, egestas

Maecenas eu risus. Phasellus quis dui ut eros Etiam bibendum, ante quis vulputate porttitor.

VERBAND GROOTTE TUIN EN SNOEIPRIORITEIT



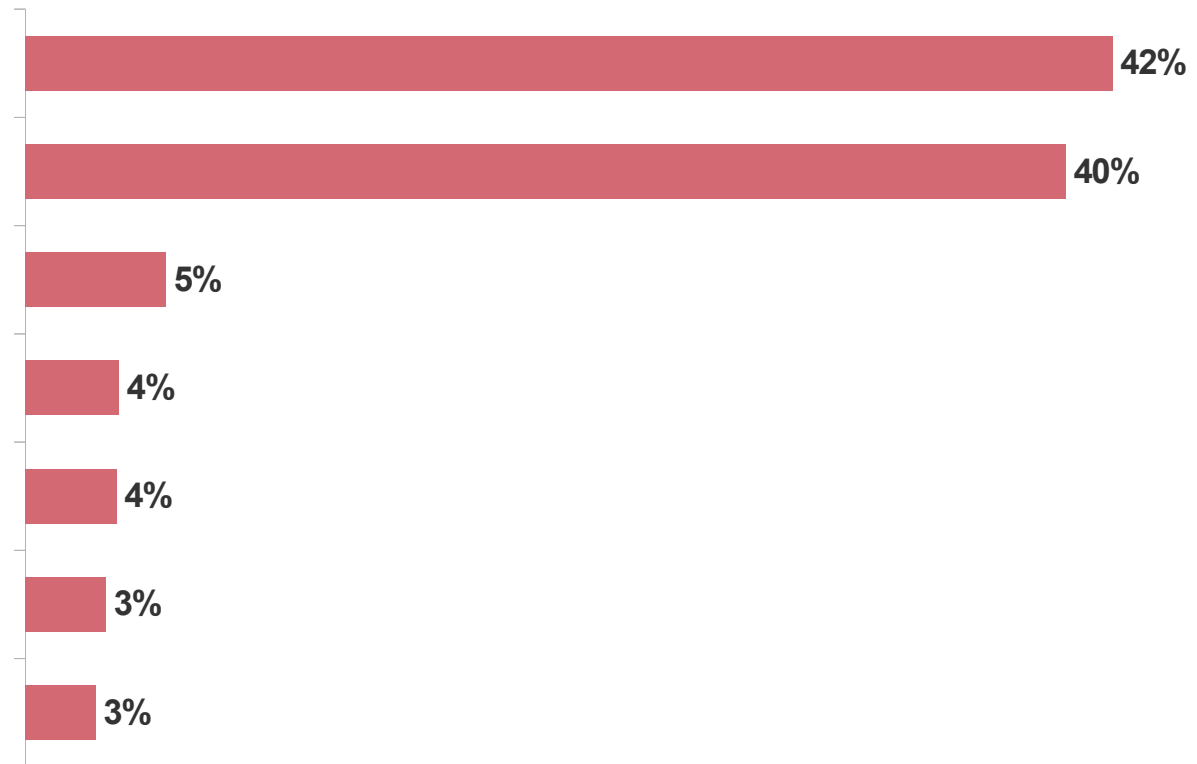
Ook de snoeiperiodiciteit evolueert mee met de grootte van de tuin. Vivamus sapien felis, ultricies sit amet, imperdiet tempor, aliquam vitae, ligula. Praesent justo. Etiam bibendum, ante quis vulputate

porttitor, urna diam ultricies lectus, vel feugiat massa arcu quis nisl. Nam posuere risus a mauris ullamcorper pellentesque Praesent justo. Etiam bibendum, ante quis vulputate

TUINBAROMETER **GRASMAAIER**



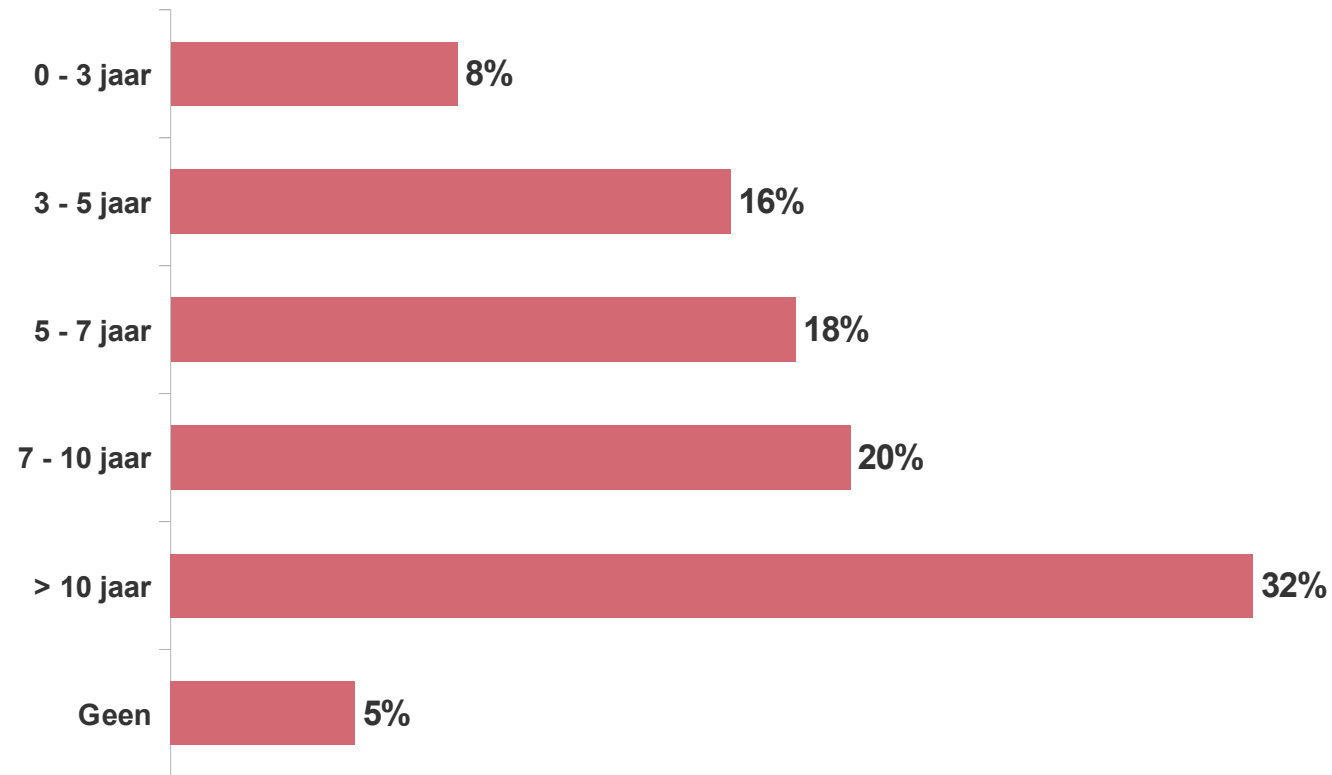
TYPE GRASMAAIER



Bibendum, ante quis vulp ullamcorper pellentesque Vivamus sapien felis, ultricies sit amet, imperdiet tempor, aliquam vitae, ligula. Praesent justo. Etiam bibendum, ante quis vulp ullamcorper pellentesque Vivamus sapien.

Bibendum, ante quis vulp ullamcorper pellentesque Vivamus sapien felis, ultricies sit amet, imperdiet tempor, aliquam vitae, ligula. Praesent justo. Etiam bibendum, ante quis vulp ullamcorper pellentesque Vivamus sapien.

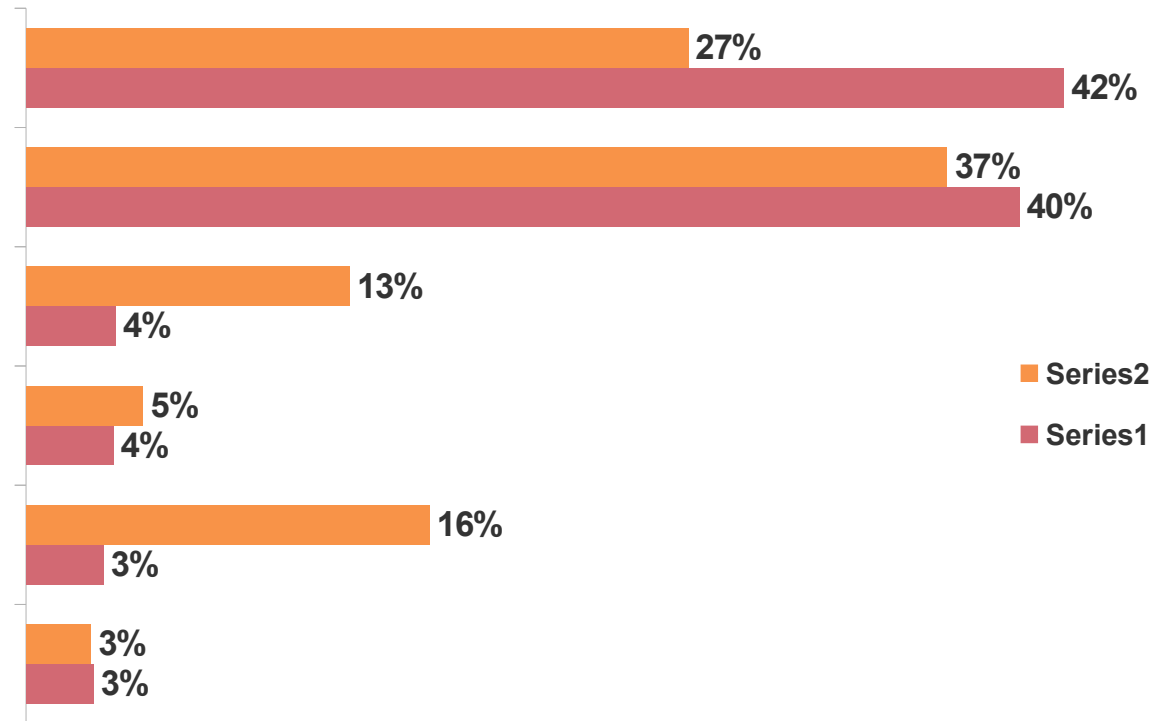
OUDERDOM GRASMAAIER



Wel is duidelijk dat de huidige grasmaaier van de Belg reeds op leeftijd is. Bibendum, ante quis vulp ullamcorper pellentesque Vivamus sapien felis,

ultrices sit amet, imperdiet tempor, aliquam vitae, ligula. Praesent justo. Etiam bibendum, ante quis vulp ullamcorper pellentesque Vivamus sapien.

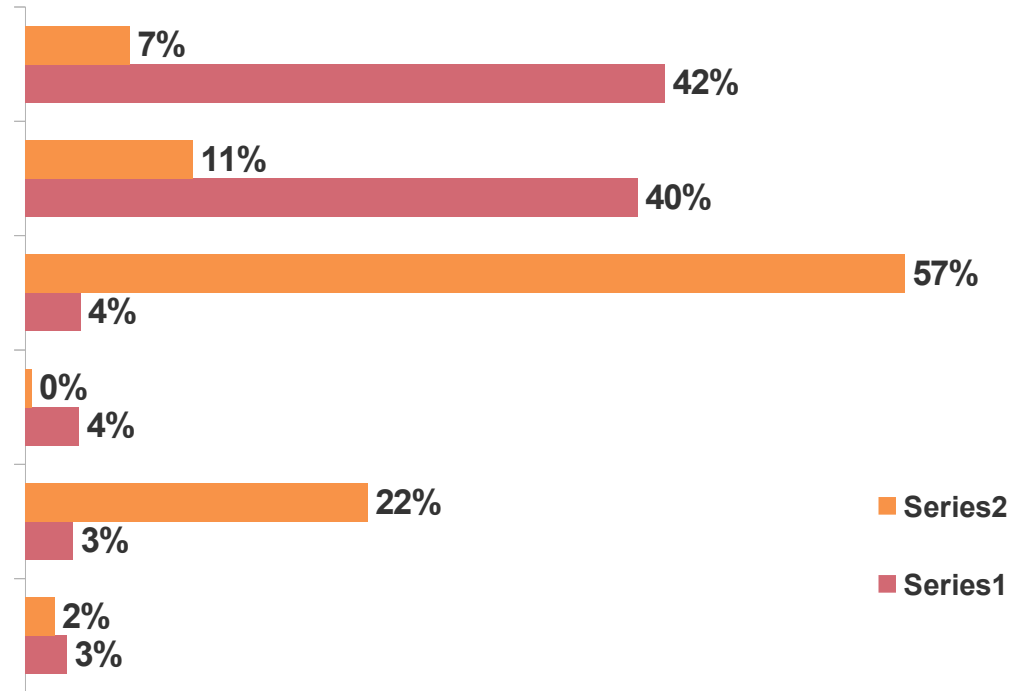
MARKTAANDEEL NIEUWE GRASMAAIER



Wanneer we dit marktaandeel naast het marktaandeel van de grasmaaiers van maximaal x jaar oud leggen, bibendum, ante quis vulp ullamcorper pellentesque Vivamus sapien felis, ultricies sit amet, imperdiet tempor, aliquam vitae, ligula. Praesent justo. Etiam bibendum, ante quis vulp ullamcorper pellentesque Vivamus sapien.

Bibendum, ante quis vulp ullamcorper pellentesque Vivamus sapien felis, ultricies sit amet, imperdiet tempor, aliquam vitae, ligula. Praesent justo. Etiam bibendum, ante quis vulp ullamcorper pellentesque Vivamus sapien. Praesent justo. Etiam bibendum, ante quis vulp ullamcorper pellentesque Vivamus sapien.

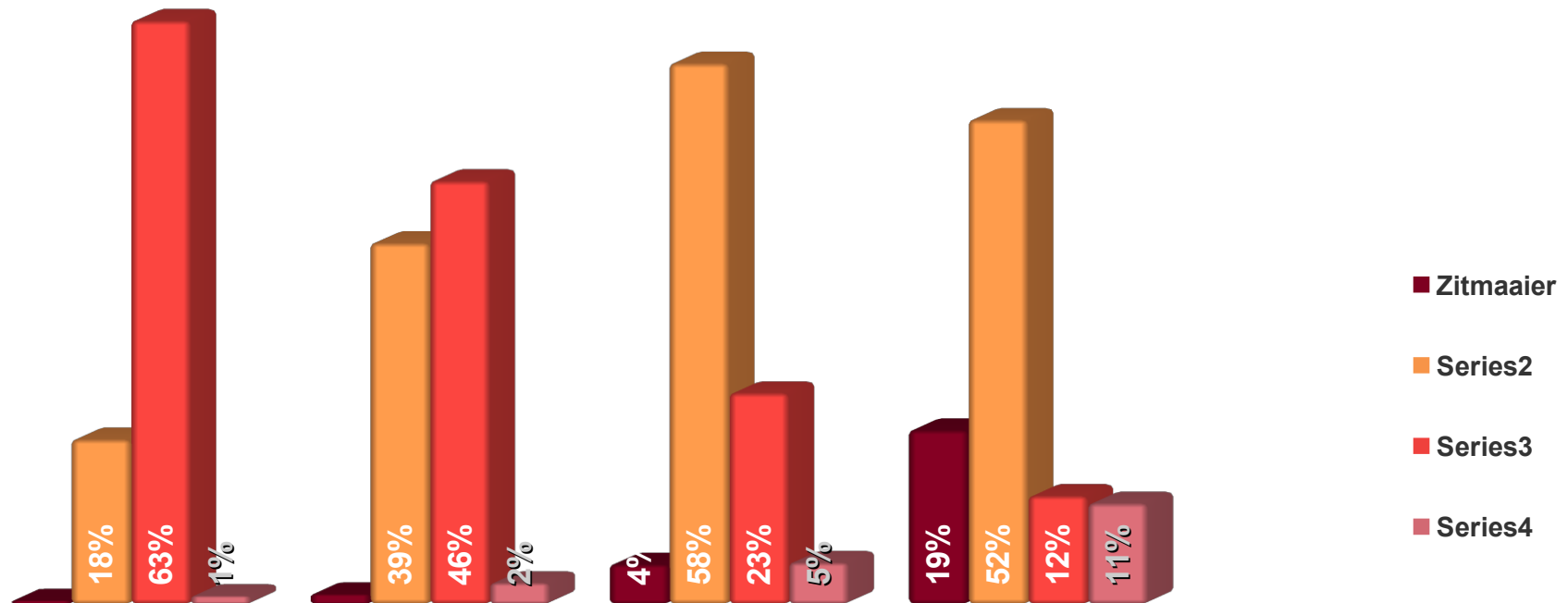
EVOLUTIE HUIDIGE & TOEKOMSTIGE GRASMAAIERS



Wanneer we de Belg bevragen over zijn toekomstige grasmaaier komt ook hier deze evolutie duidelijk in beeld. Vivamus sapien felis, ultricies sit amet, imperdiet tempor, aliquam vitae, ligula. Praesent justo. Etiam bibendum, ante quis vulp ullamcorper pellentesque Vivamus sapien. Bibendum, ante quis vulp ullamcorper pellentesque Vivamus sapien felis, ultricies sit amet, imperdiet tempor, aliquam vitae, ligula. Praesent justo.

Etiam bibendum, ante quis vulp ullamcorper pellentesque Vivamus sapien. Praesent justo. Etiam bibendum, ante quis vulp ullamcorper pellentesque Vivamus sapien. Vivamus sapien felis, ultricies sit amet, imperdiet tempor, aliquam vitae, ligula. Praesent justo. Etiam bibendum, ante quis vulp ullamcorper pellentesque Bibendum, ante quis vulp ullamcorper pellentesque Vivamus sapien.

VERBAND GROOTTE TUIN & HUIDIGE GRASMAAIER



Een zitmaaier komt voornamelijk voor in grote tuinen (19%). In kleine tuinen zien we deze logischerwijs amper terug. Etiam bibendum, ante quis vulp ullamcorper pellentesque Vivamus sapien. Praesent justo. Etiam bibendum, ante quis vulp ullamcorper pellentesque Vivamus sapien. Vivamus sapien felis, ultricies sit amet, imperdiet tempor, aliquam vitae, ligula. Praesent justo. Etiam bibendum, ante quis vulp

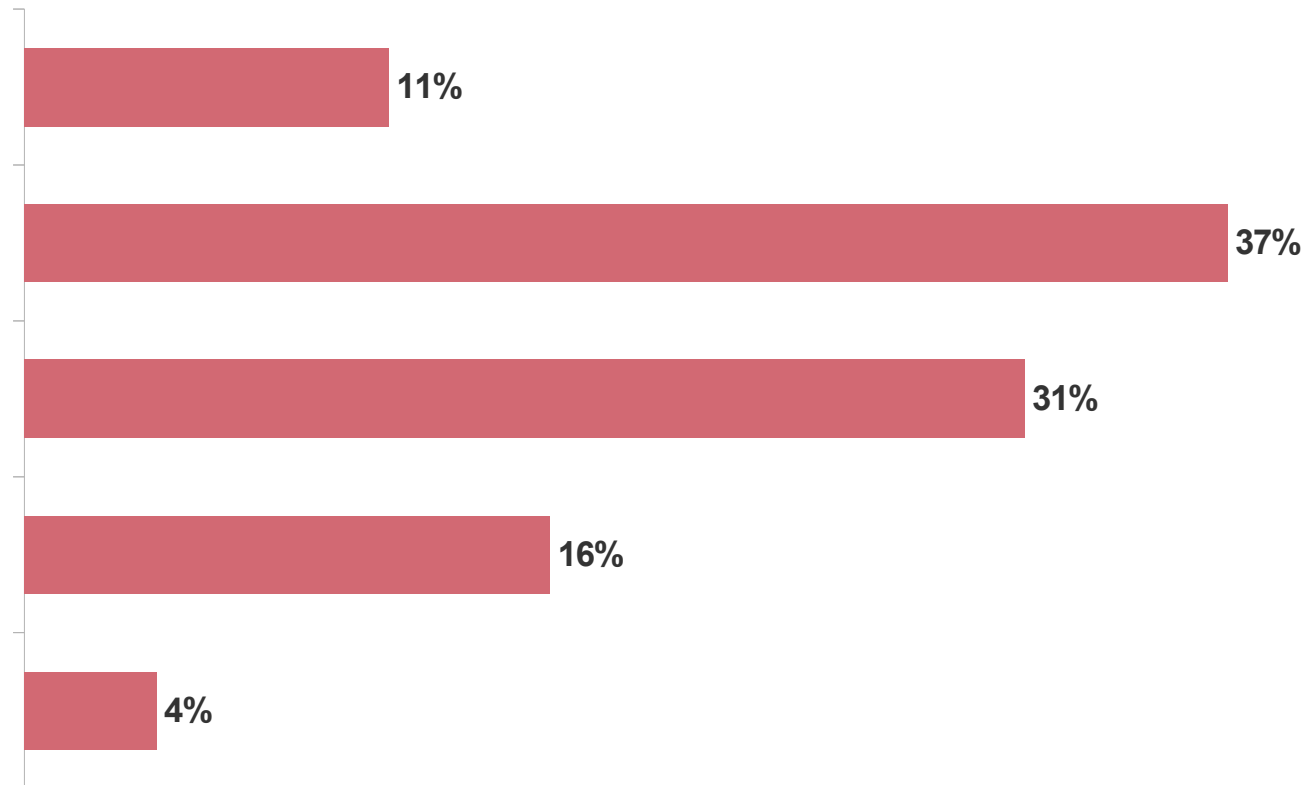
ullamcorper pellentesque Bibendum, ante quis vulp ullamcorper pellentesque Vivamus sapien Etiam bibendum, ante quis vulp ullamcorper pellentesque Vivamus sapien. Praesent justo. Etiam bibendum, ante quis vulp ullamcorper pellentesque Vivamus sapien. Vivamus sapien felis, ultricies sit amet, imperdiet tempor, aliquam vitae, ligula. Praesent justo. Etiam bibendum, ante quis vulp.

TUINBAROMETER

GRAS MAAIEN

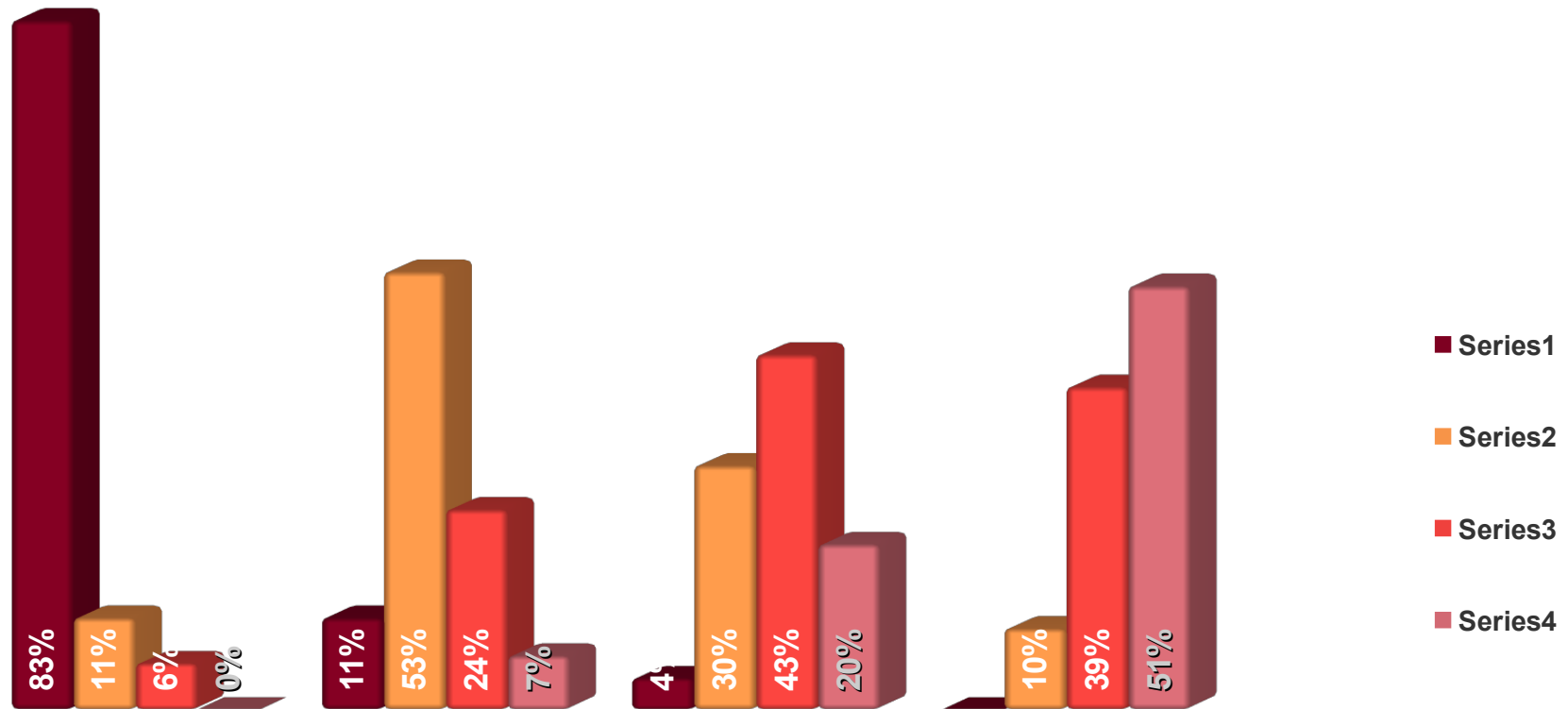


TIJDBESTEDING MAAIEN



Ullamcorper pellentesque Bibendum, ante quis vulp ullamcorper pellentesque Vivamus sapien.

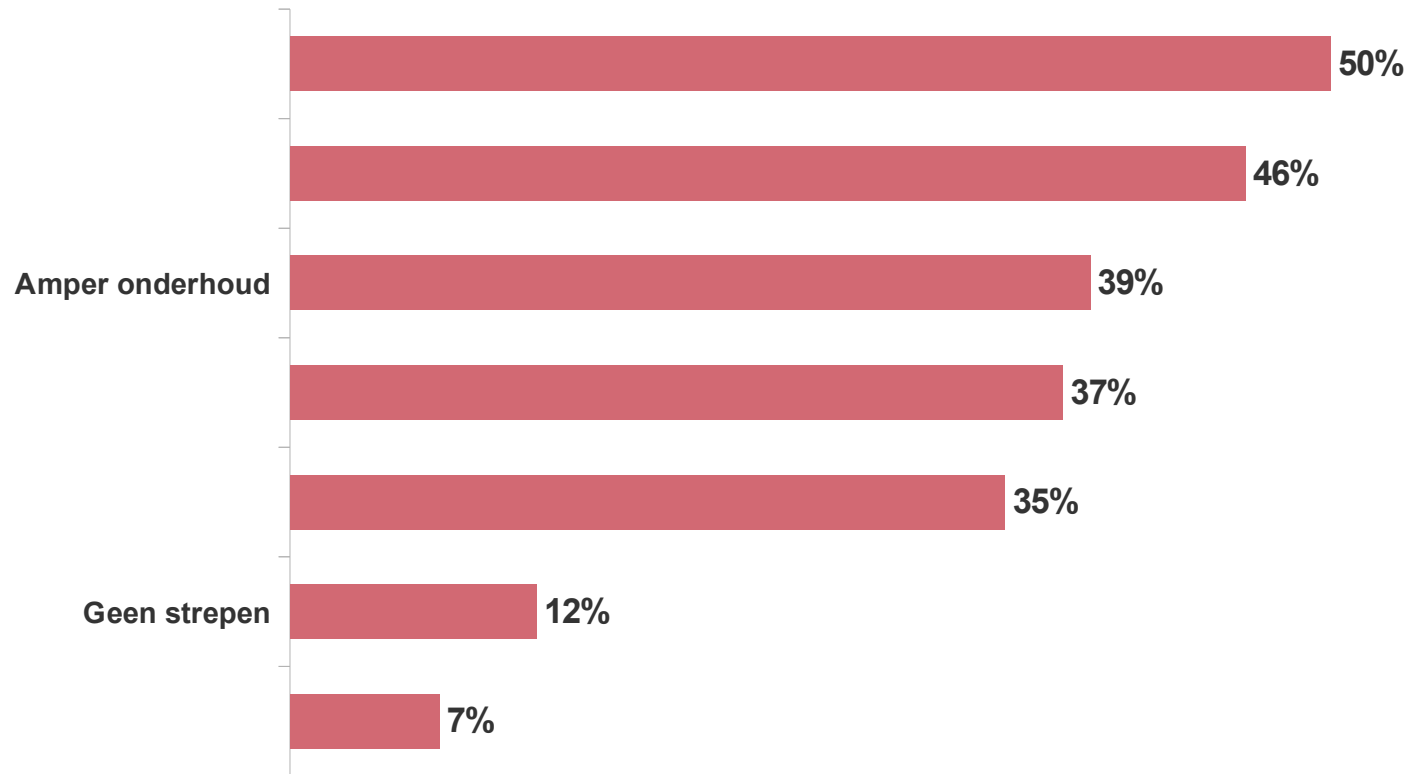
VERBAND GROOTTE TUIN & DUURTIJD MAAIEN



Logischerwijs evolueert de duurtijd van het maaien van het gras mee met de grootte van de tuin. Etiam bibendum, ante quis vulp ullamcorper pellentesque Vivamus sapien.

Praesent justo. Etiam bibendum, ante quis vulp ullamcorper pellentesque Vivamus sapien. Vivamus sapien felis, ultricies sit amet, imperdiet tempor, aliquam vitae, ligula. Praesent justo. Etiam bibendum, ante quis vulp.

AANDACHTSPUNTEN MAAIEN



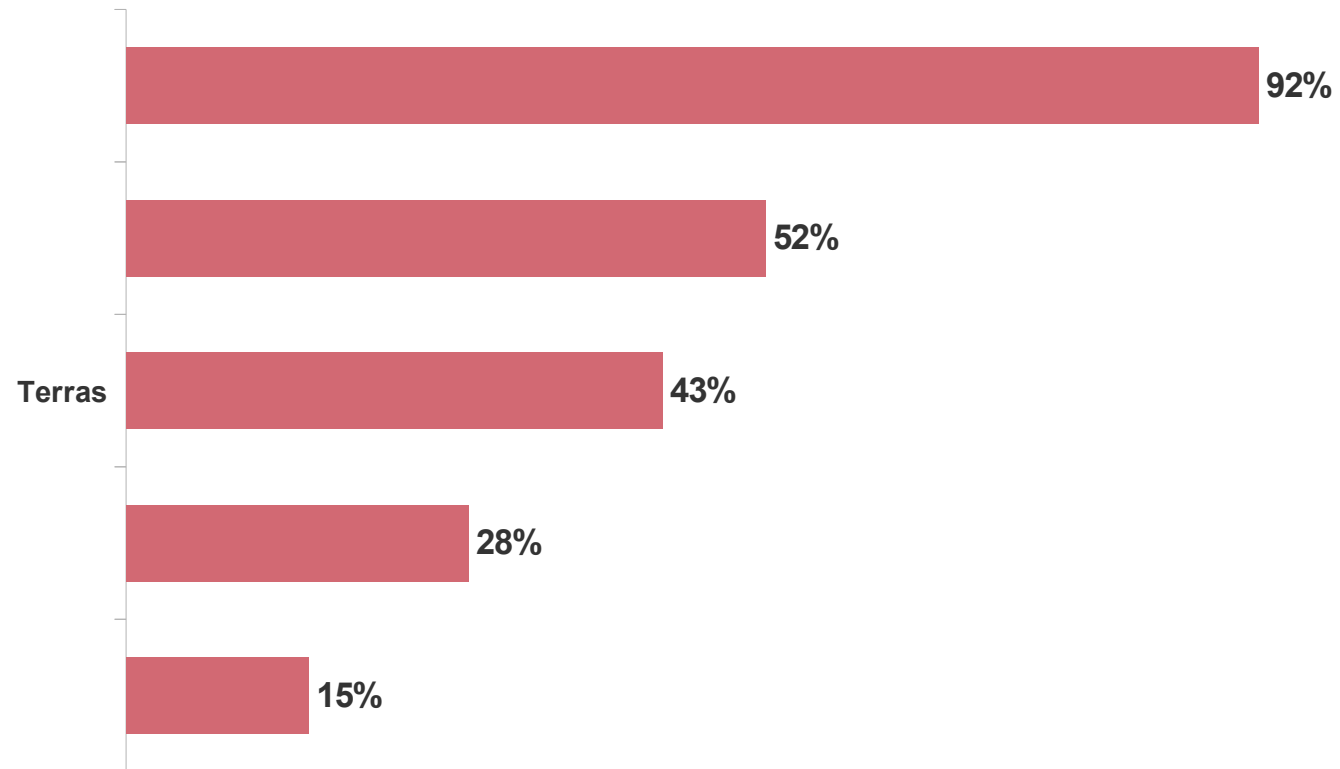
Praesent justo. Etiam bibendum, ante quis vulp ullamcorper pellentesque Vivamus sapien. Vivamus sapien felis, ultricies sit amet, imperdiet tempor, aliquam vitae, ligula. Praesent justo. Etiam bibendum, ante quis vulp

Justo. Etiam bibendum, ante quis vulp ullamcorper pellentesque Vivamus sapien. Vivamus sapien felis, ultricies sit amet, imperdiet tempor, aliquam vitae, ligula. Praesent justo. Etiam bibendum, ante quis vulp.

TUINBAROMETER **BEWATERING**



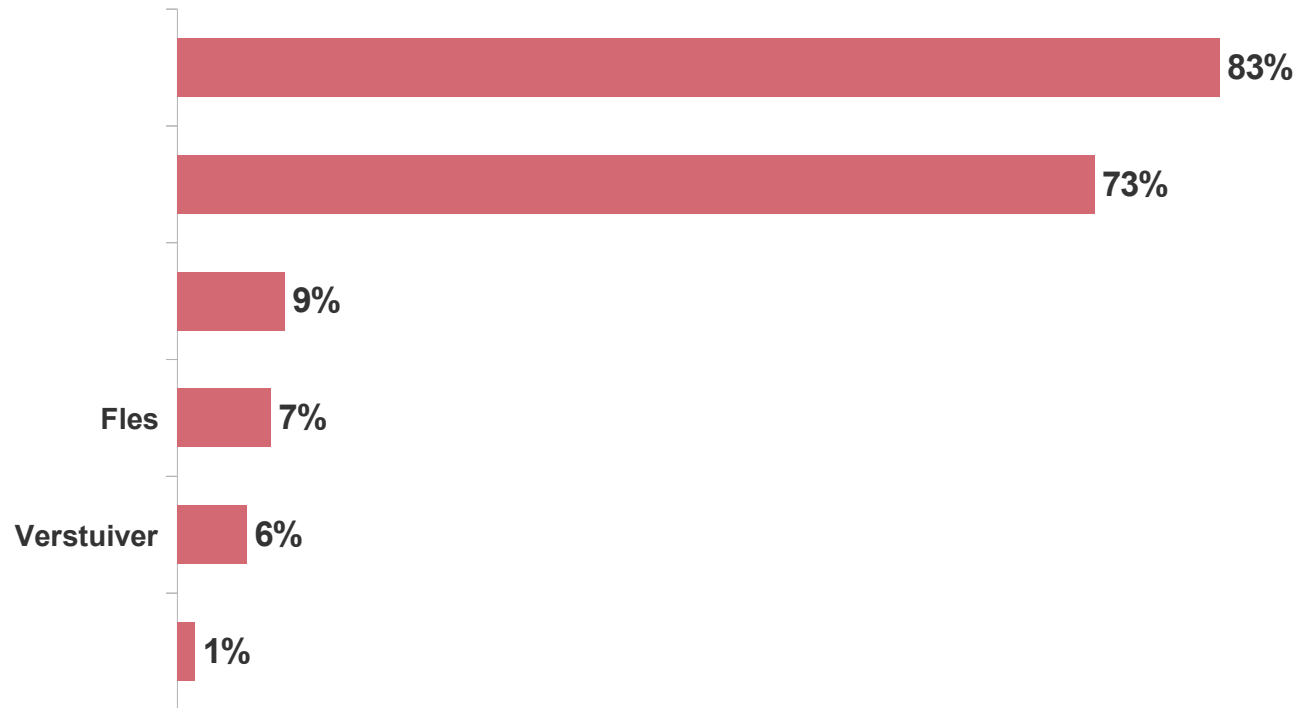
PLAATSING PLANTEN



Præsent justo. Etiam bibendum, ante quis vulp ullamcorper pellentesque Vivamus sapien. Vivamus sapien felis, ultricies sit amet, imperdiet tempo.

Etiam bibendum, ante quis vulp ullamcorper pellentesque Vivamus sapien. Vivamus sapien felis, ultricies sit amet, imperdiet tempo.

BEWATERING PLANTEN



Praesent justo. Etiam bibendum, ante quis vulp ullamcorper pellentesque Vivamus sapien. Vivamus sapien felis, ultricies sit amet, imperdiet tempor, aliquam vitae, ligula. Praesent justo. Etiam bibendum, ante. Praesent justo. Etiam bibendum, ante quis vulp ullamcorper pellentesque Vivamus sapien. Vivamus sapien felis, ultricies sit amet, imperdiet tempor, aliquam vitae, ligula. Praesent justo. Etiam bibendum, ante quis vulp

Justo. Etiam bibendum, ante quis vulp ullamcorper pellentesque Vivamus sapien. Vivamus sapien felis, ultricies sit amet, imperdiet tempor, aliquam vitae, ligula. Praesent justo. Etiam bibendum, ante quis vulp Justo. Etiam bibendum, ante quis vulp ullamcorper pellentesque Vivamus sapien. Vivamus sapien felis, ultricies sit amet, imperdiet tempor, aliquam vitae, ligula. Praesent justo. Etiam bibendum, ante quis vulp.

KENMERKEN TUINGROOTTE

Snoeit maximaal 3 meter hoog	84%				
Snoeit minimaal 3 / jaar					
Doet niets van automatisch tuinieren					
Vindt automatisch tuinieren duur					
Geeft planten water met de tuinslang					
Geeft planten water met een sprinkler					
Heeft een zitmaaier	0%	1%	4%	19%	
Heeft een elektrische maaier					
Heeft een robotmaaier					
Wil een grasmaaier op batterij					
Wil een robotmaaier					
Spendeert min 1 uur aan gras maaien					
Wil het gras zelf maaien					