



*"Energie-efficiëntie:
wens of wet?"*

Ing. Karel Van Herp
Consultant/docent pneumatiek

Veel voorkomende lekken

Cijfers uit audit

| Audit | 1 | 2 | 3 |
|---------------------|----|----|----|
| | | | |
| Koppeling | 49 | 33 | 43 |
| Component | 27 | 18 | 20 |
| Filter drukregelaar | 18 | 47 | 24 |
| Snelkoppeling | 2 | 0 | 1 |
| slang | 4 | 12 | 12 |

Veel voorkomende lekken

Valse lekken



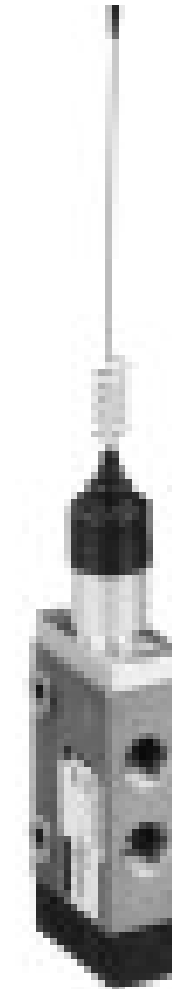
00138107

Version
Mounting orientation
Working pressure min./max.
Medium
Medium temperature min./max.
Ambient temperature min./max.
Regulator type
Regulator function
Adjustment range min./max.
Pressure supply
Max. Internal air consumption

Materials:
Housing
Seals

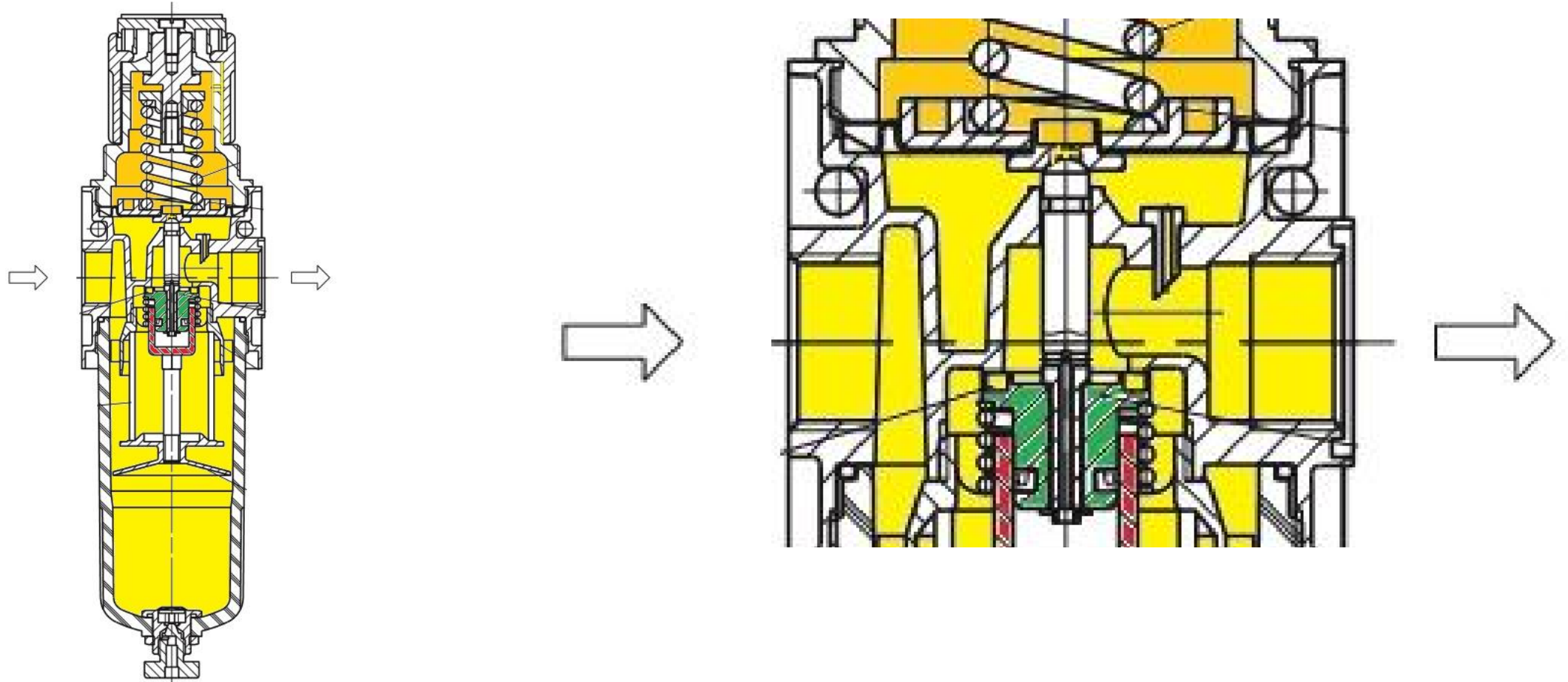
Regulator without pressure gauge
Any
0.5 bar / 12 bar
Compressed air
Neutral gases
-10°C / +60°C
-10°C / +60°C
Diaphragm-type pressure regulator
with relieving air exhaust
See table below
single
2.5 l/min

Polyamide
Acrylonitrile Butadiene Rubber



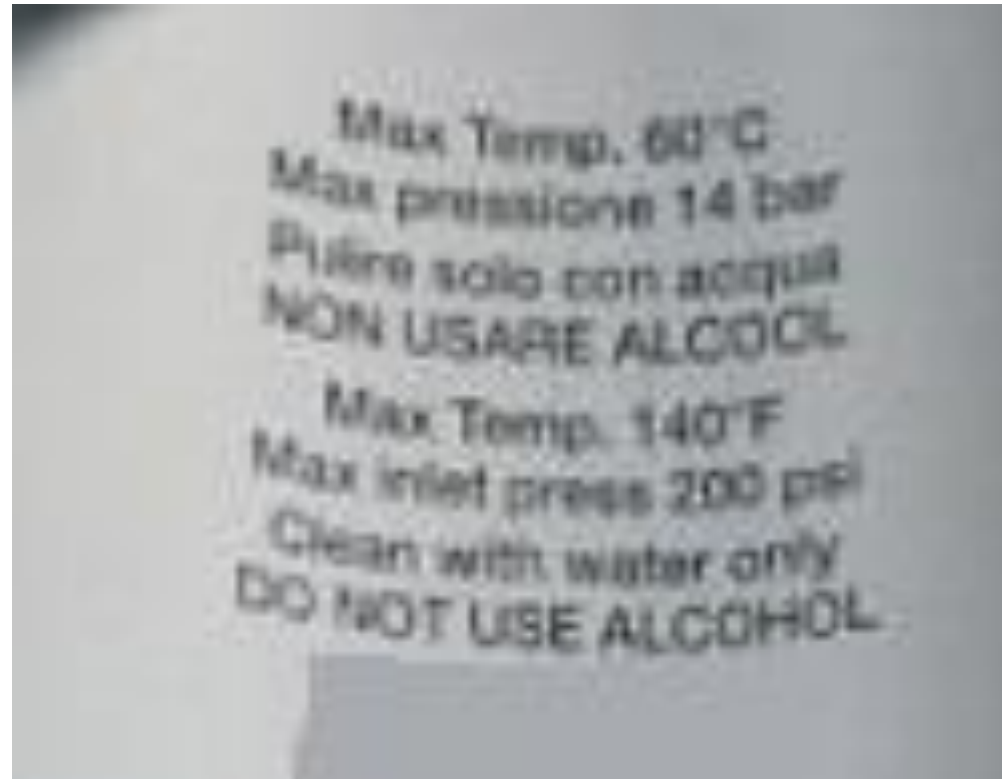
Veel voorkomende lekken

Filter -drukregelaar



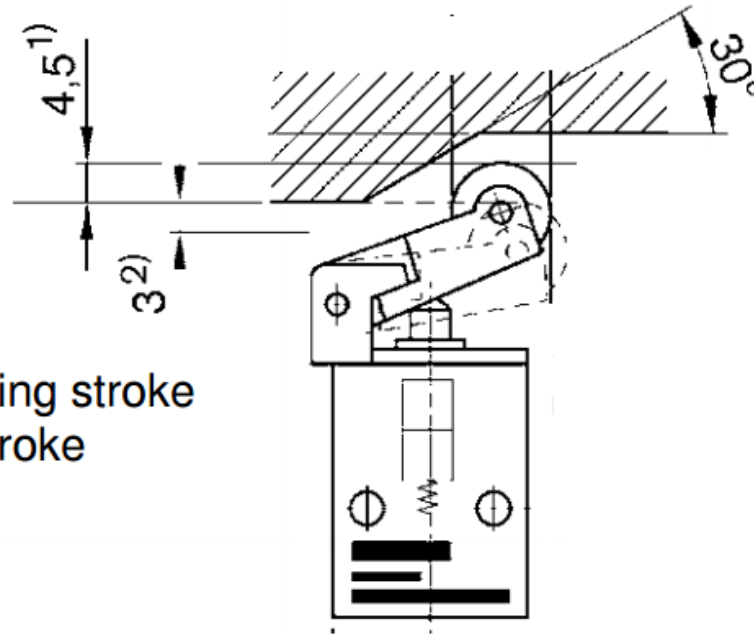
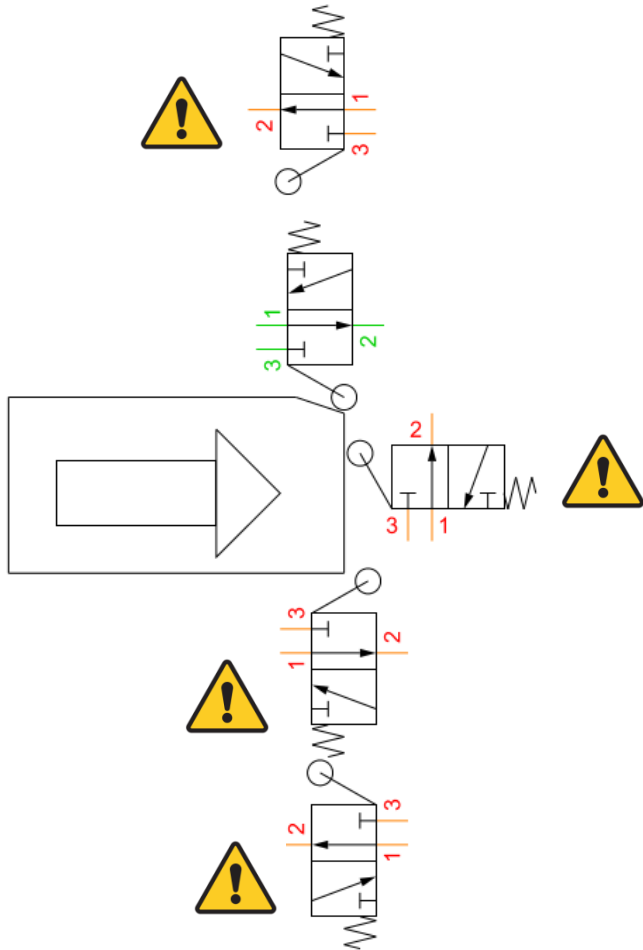
Veel voorkomende lekken

Polycarbonaat



Veel voorkomende lekken

Eindeloop ventielen

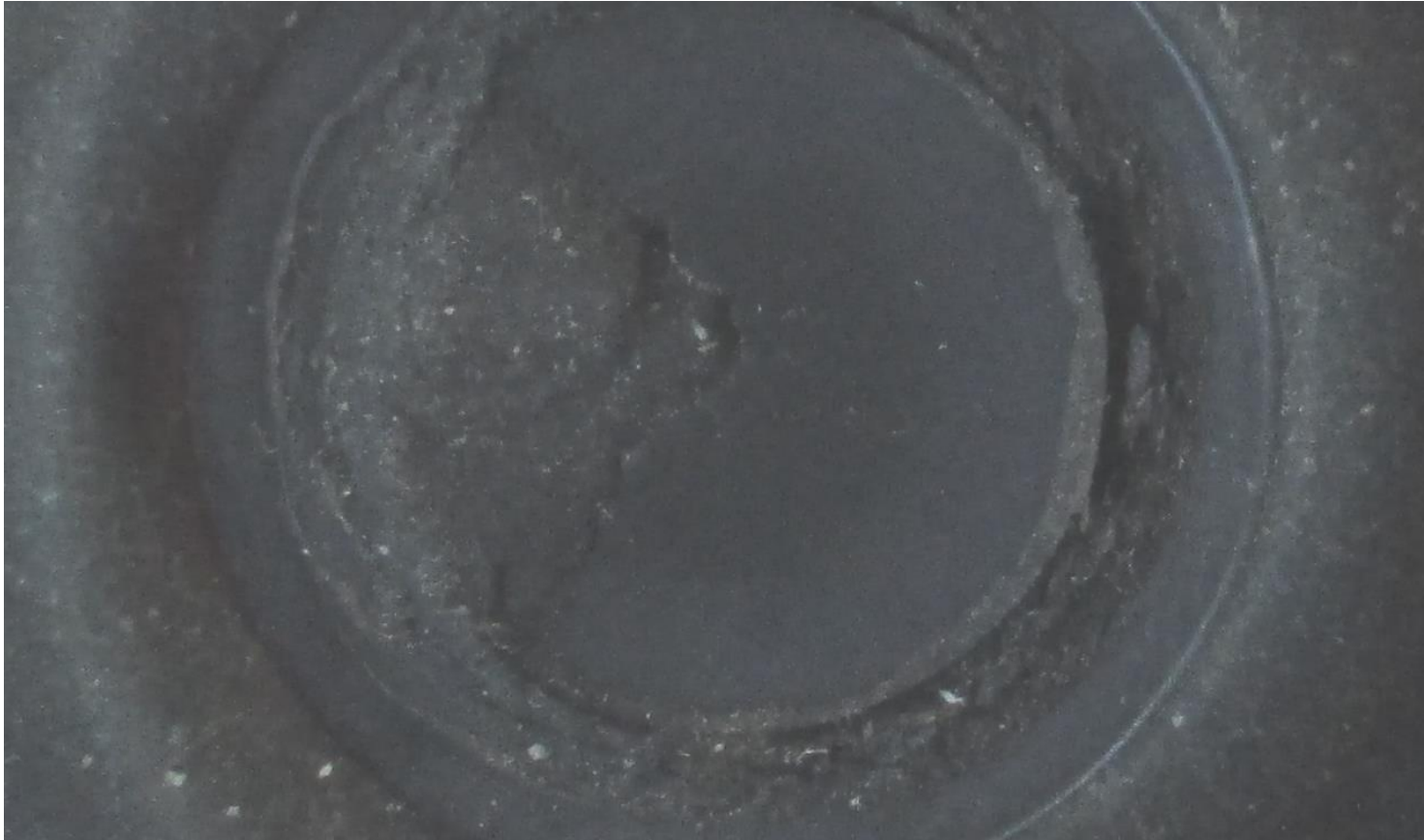


- 1) actuating stroke
- 2) overstroke



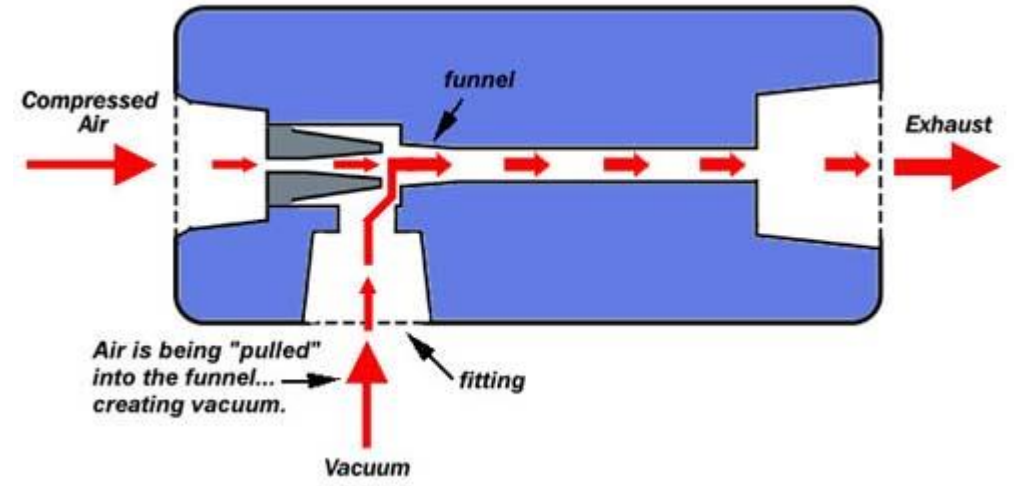
Veel voorkomende lekken

Snelontluchters



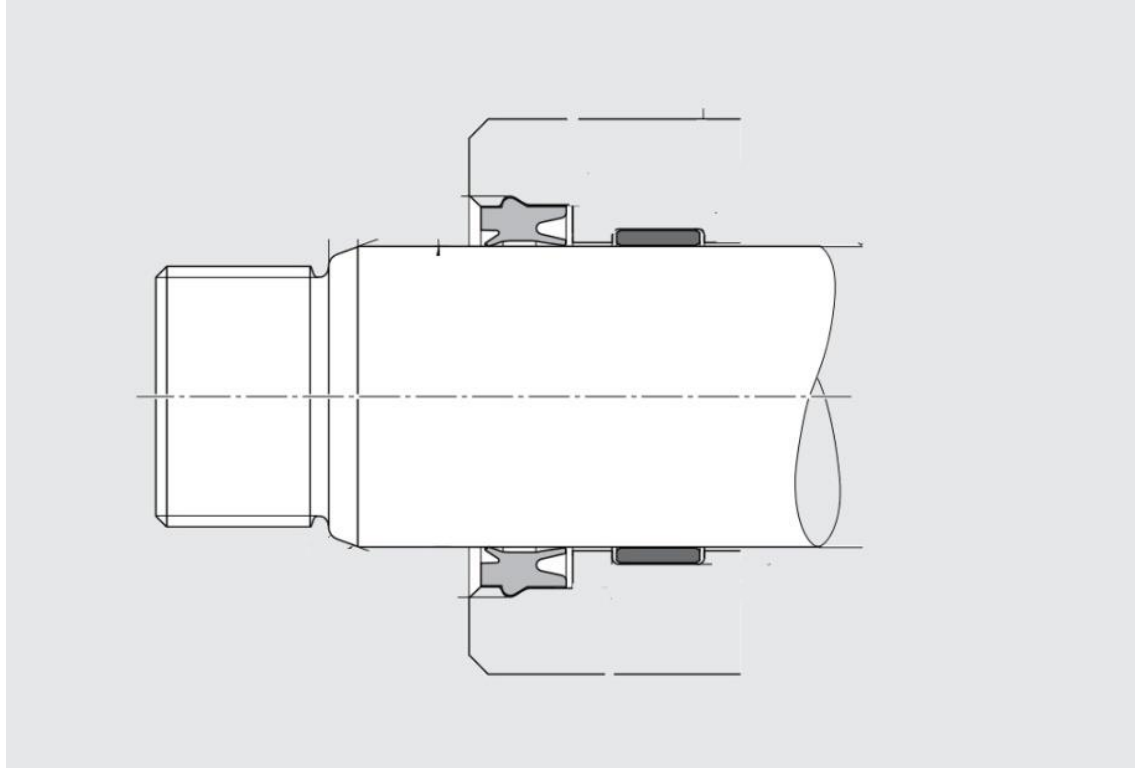
Veel voorkomende lekken

Grootverbruikers



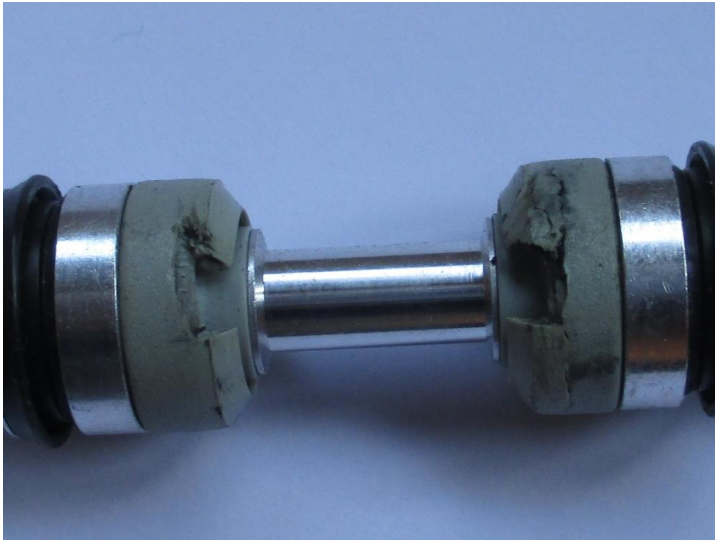
Veel voorkomende lekken

Stangafdichting



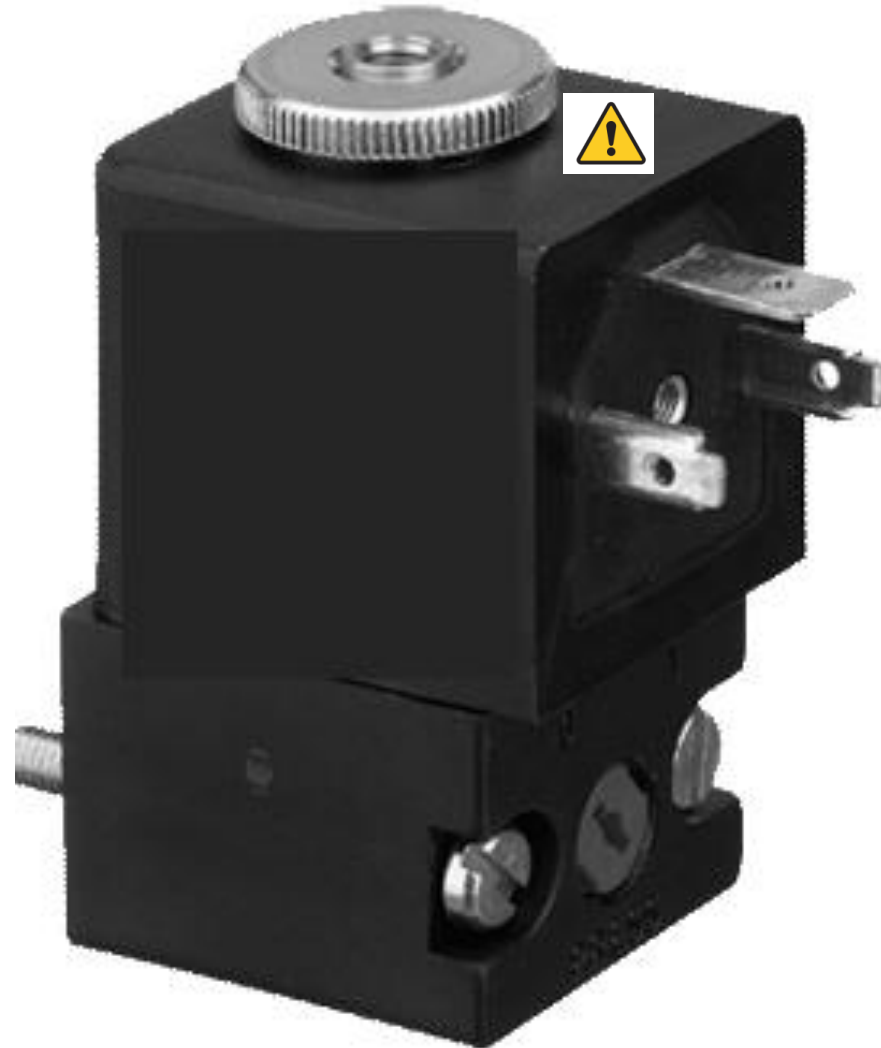
Veel voorkomende lekken

Vuil – hoge stuurdruk



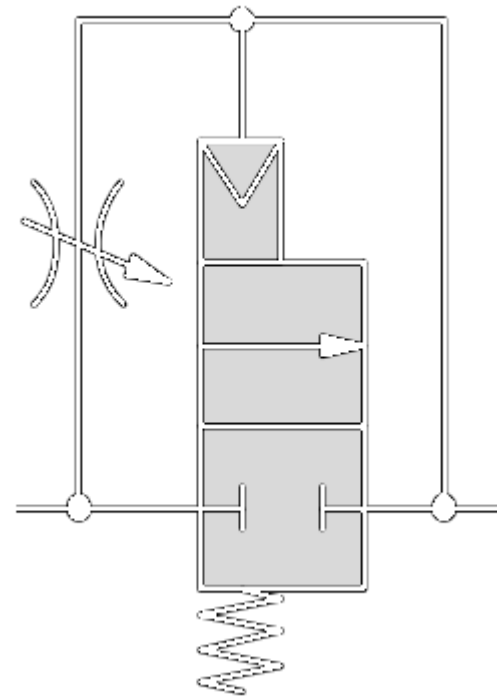
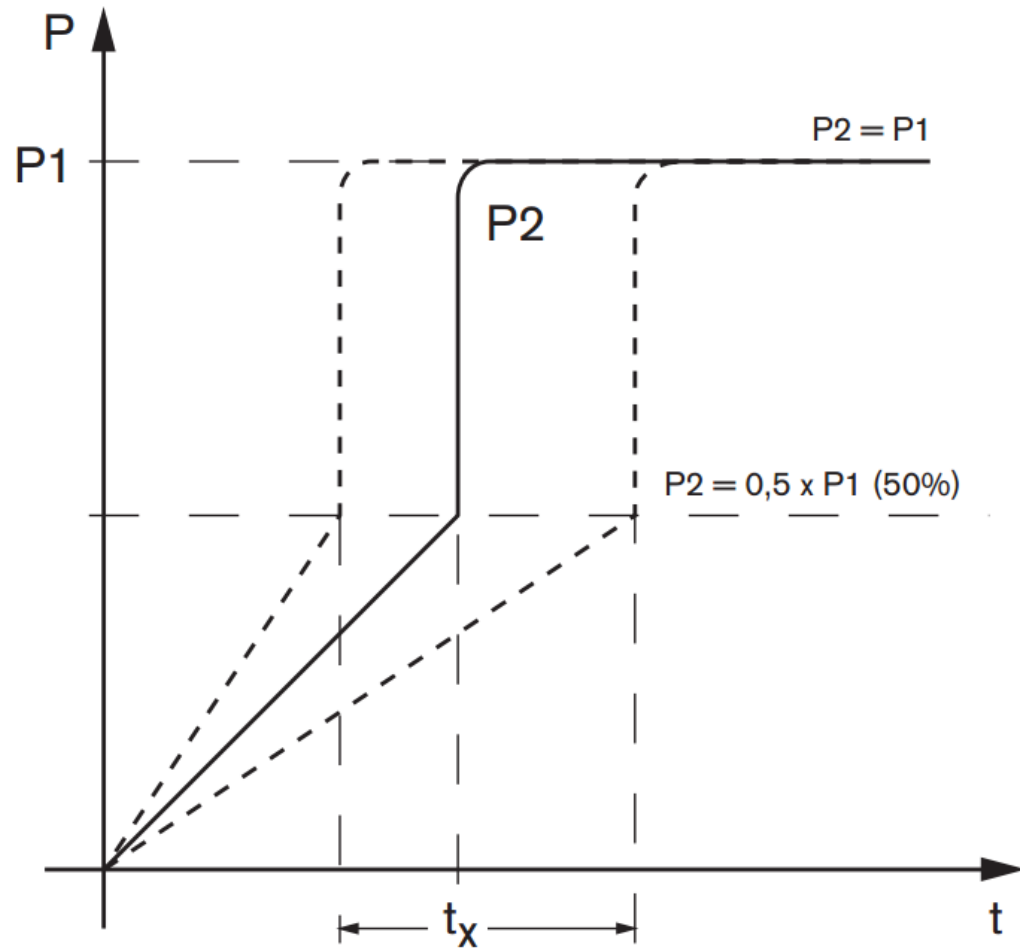
Veel voorkomende lekken

Handbediening



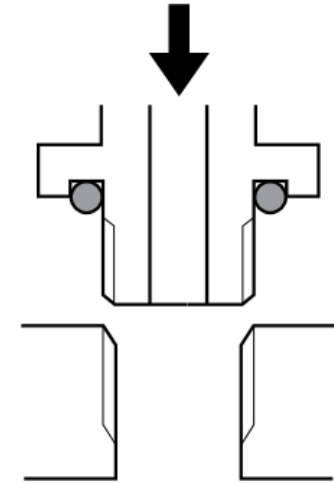
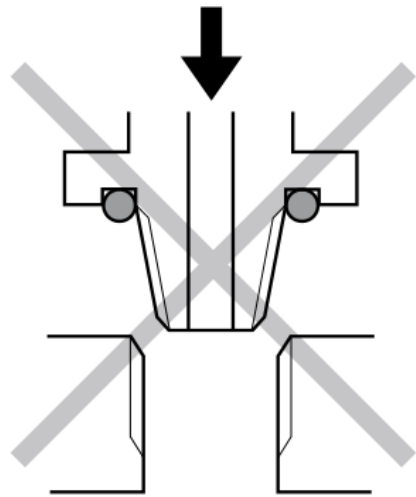
Veel voorkomende lekken

Slow start ventiel als lekdetector



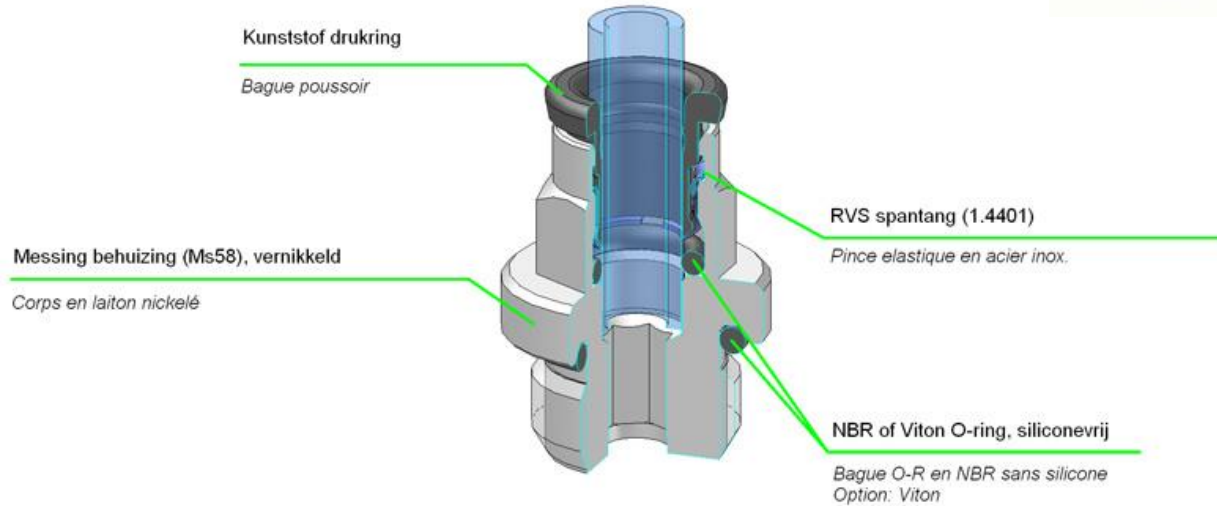
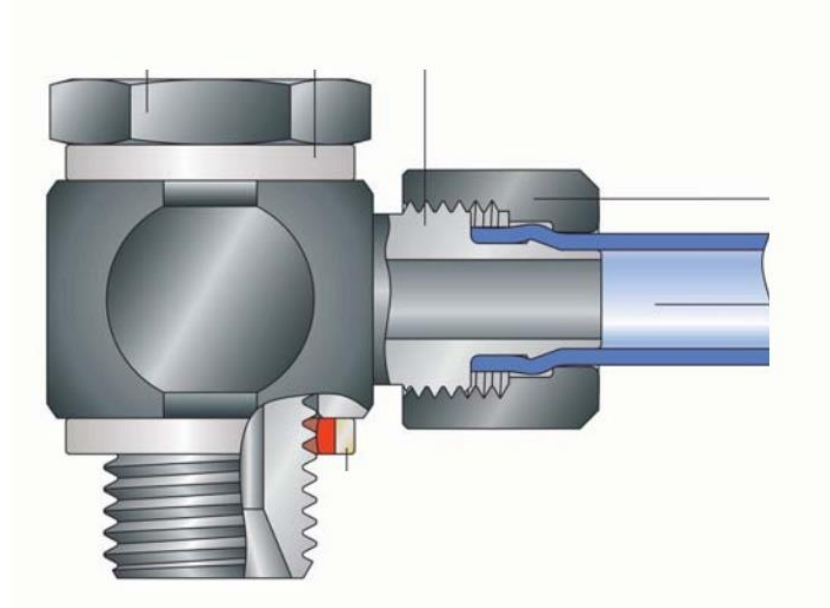
Veel voorkomende lekken

Koppelingen



Veel voorkomende lekken

Koppeling - slang



Veel voorkomende lekken

Dichtingsringen



Bonded seal



tape



Al



PVC



POM



Cu



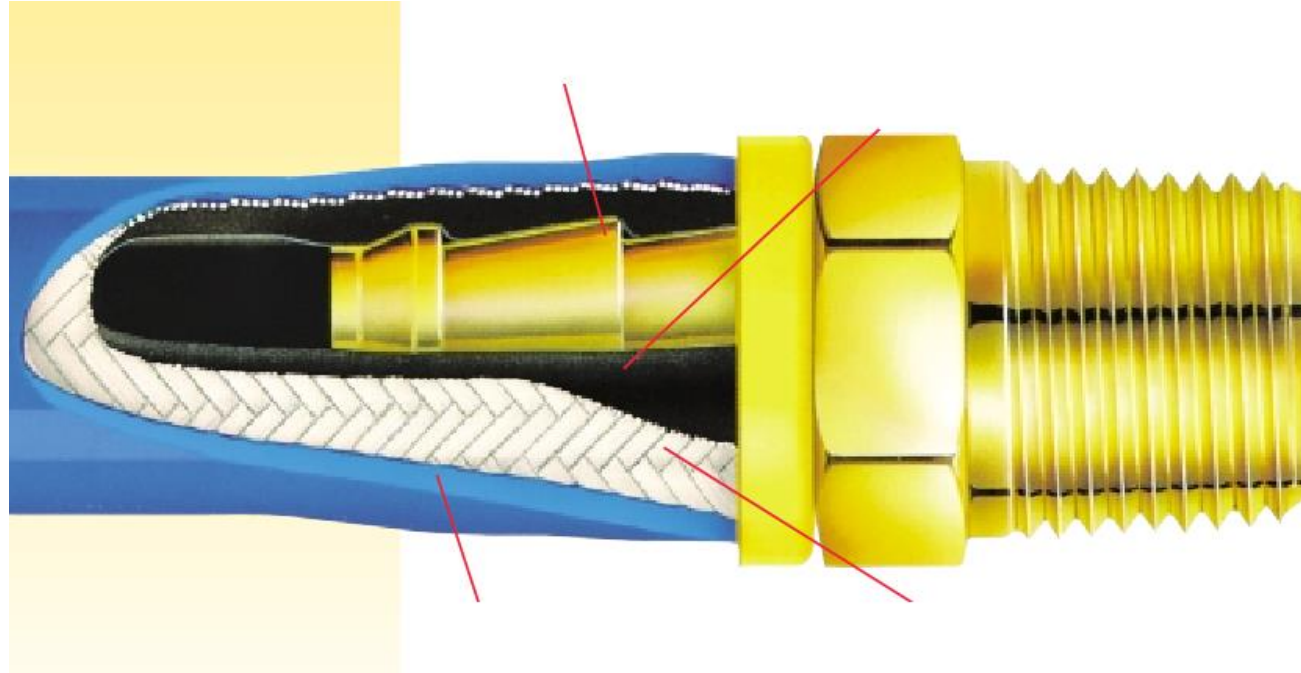
PA



Vloeibaar borgmiddel

Veel voorkomende lekken

Push on



Veel voorkomende lekken

PVC slang



Veel voorkomende lekken slangen



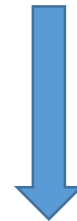
Polyurethaan:

PU ester = niet geschikt voor vochtige omgeving

PU ether = wel geschikt voor vochtige omgeving

Temperatuur –druk relatie

PTFE
Polyamide
Polyurethaan
Polyethyleen



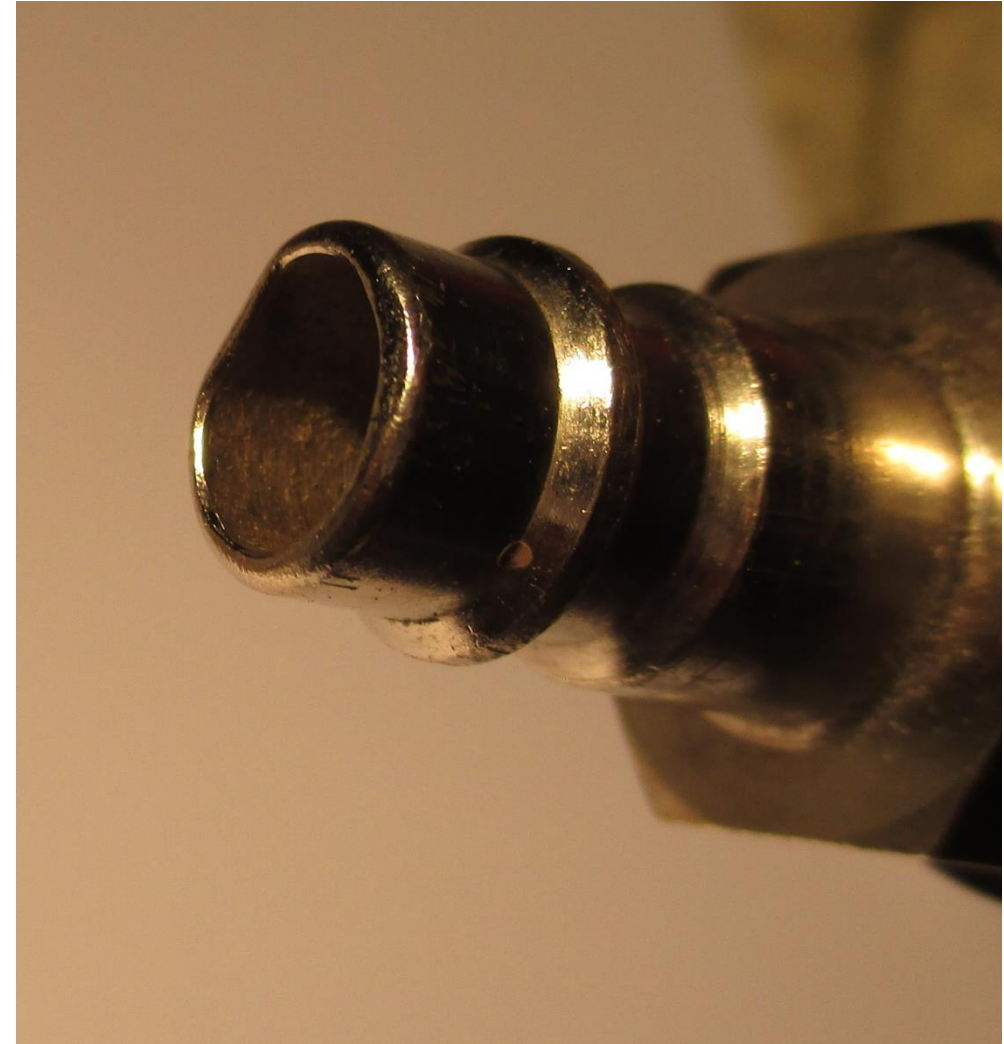
Veel voorkomende lekken

Snelkoppelingen

Euro 7.2
ISO 6150-B



| Ø | Ø | Ø |
|-----|---|-------|
| 7.2 | | G 1/4 |
| 7.8 | | G 1/4 |
| 7.2 | | G 3/8 |
| 7.8 | | G 3/8 |
| 7.2 | | G 1/2 |
| 7.8 | | G 1/2 |



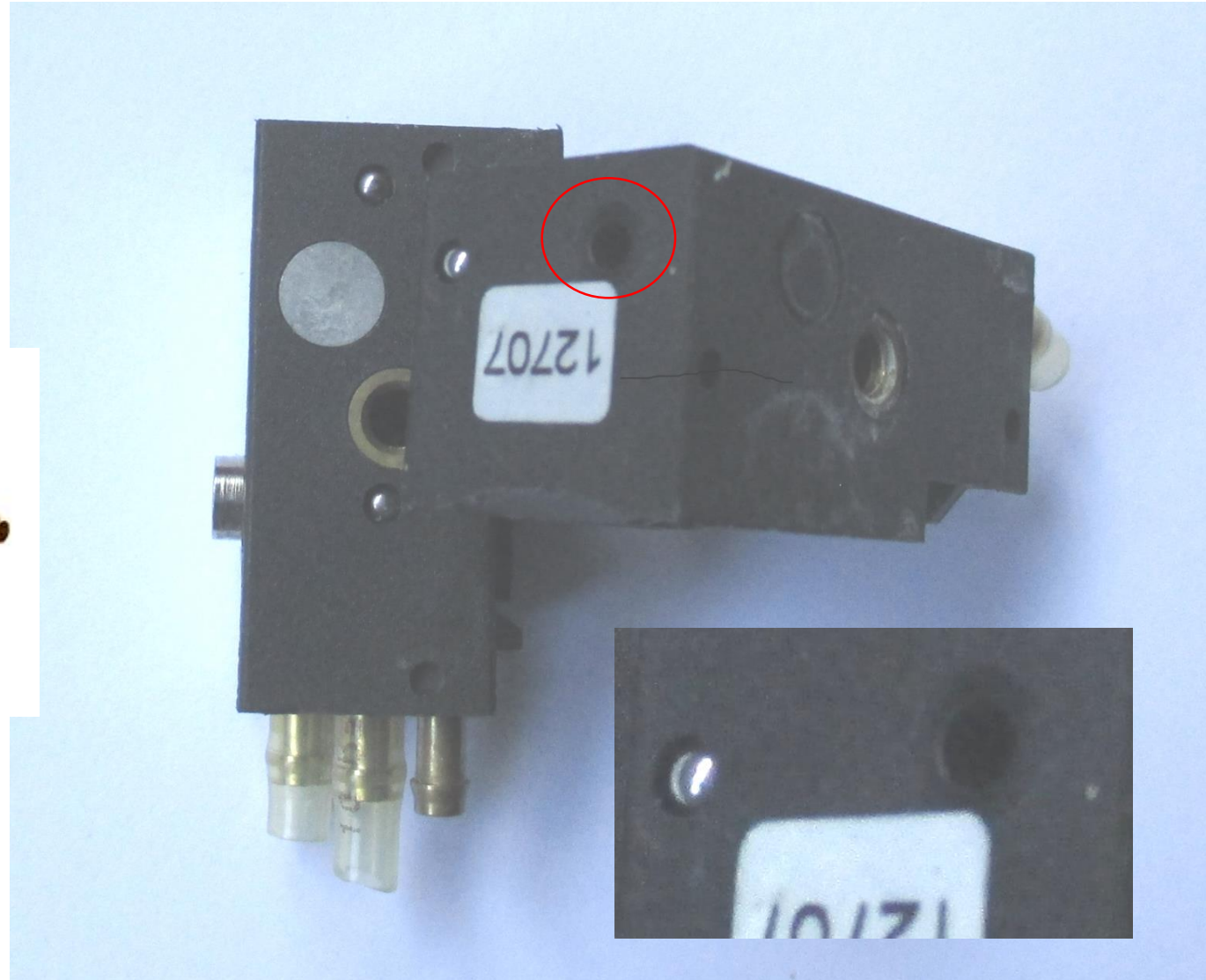
Veel voorkomende lekken

Montage



Veel voorkomende lekken

Grootverbruikers



Veel voorkomende lekken

Top 3

Luchtconditionering



PVC slang

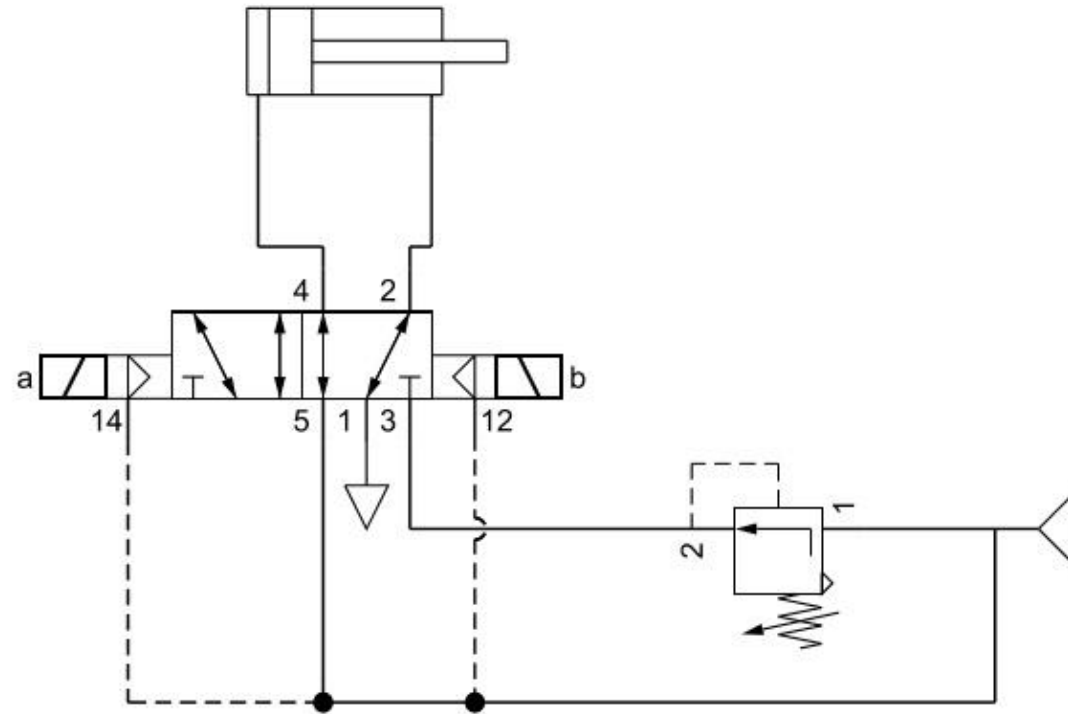


Slanghaspels en blaaspistolen.



Veel voorkomende lekken

2 drukken met 1 ventiel sturen





Dank voor uw aandacht!

Ing. Karel Van Herp
karel.van.herp@telenet.be