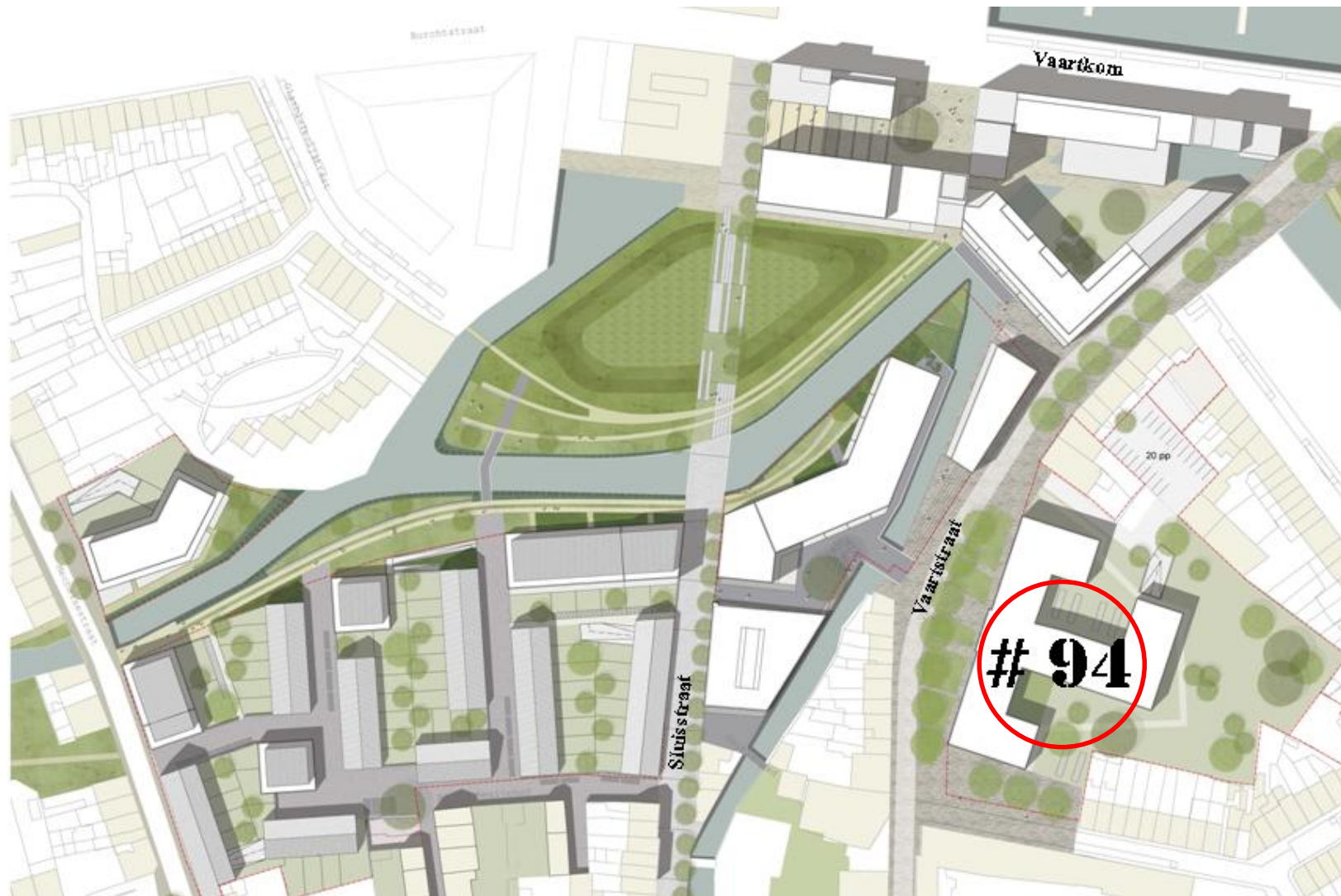




Introductie

- Stad Leuven > klimaatneutraal in 2030
- Herontwikkeling van de Vaartkom
- Voormalig hoofdkantoor AB Inbev
- Nieuwe studentenresidentie van 255 kamers
- Projectontwikkelaar Virix
- Architectenbureau Jaspers-Eyers
- Samenwerking met Stad Leuven en KULeuven

Situering



Bestaande toestand

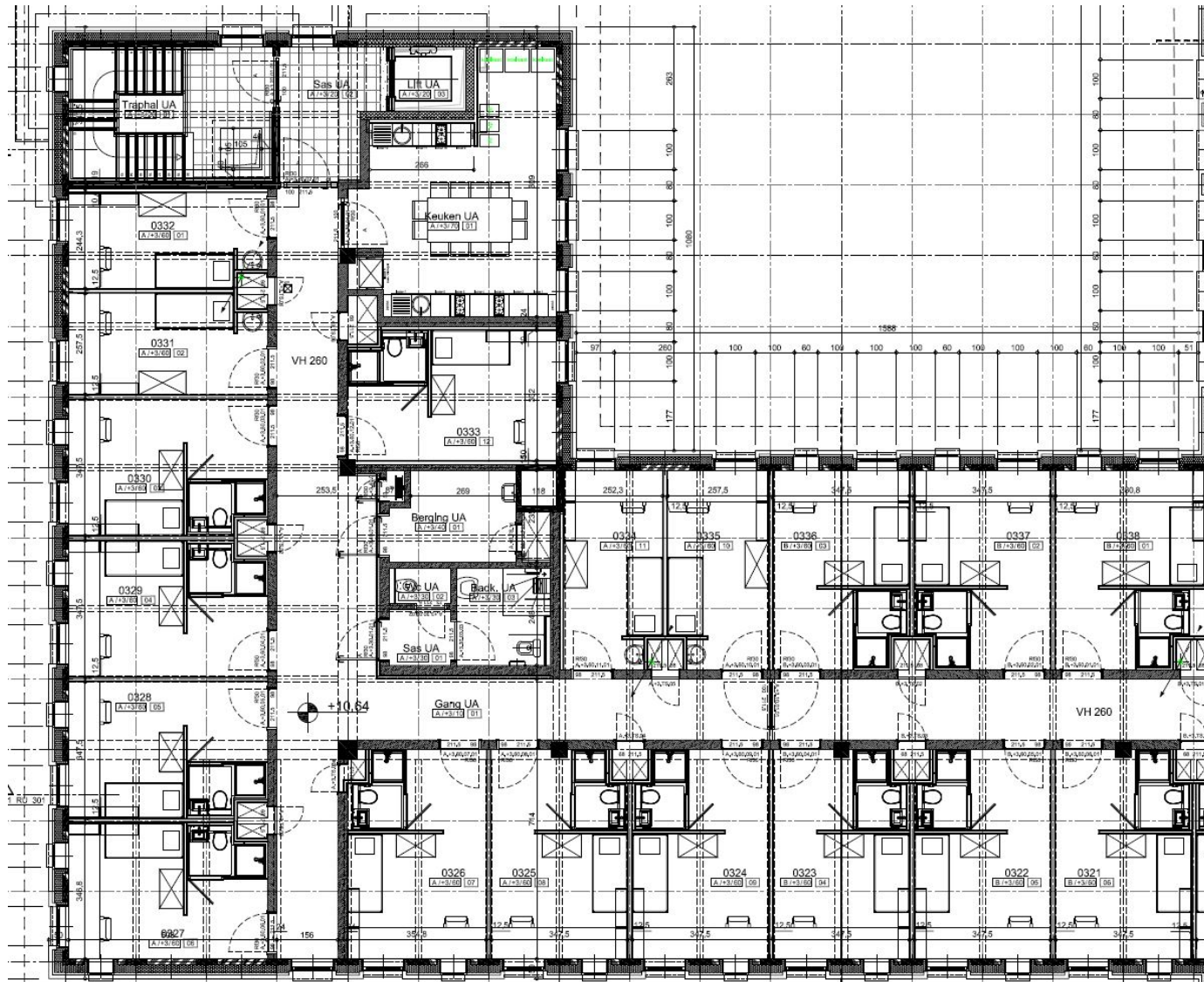


Ontmanteling

NIEUWE TOESTAND



NIEUWE TOESTAND





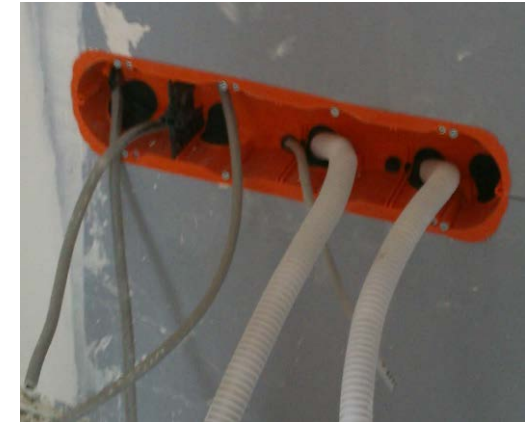
KENGETALLEN

- bruto vloeroppervlakte: 9.300m²
- uitvoeringswerken: juni 2013 - september 2014
- Dnt,w => 54 dB – 65 dB. Lnt,w <= 50 dB.
- E-peil: E0;K-peil: K16 ;netto energiebehoefte voor verwarming: 6,95 kWh/m² (EPB);luchtdichtheid (n50): 0,5/h;

Akoestiek

→ Uitdagingen

- Ambitieniveau hoog comfort akoestiek en duurzaamheid in sub optimaal bestaande geometrie.
- Recreatiezaal, technische installaties integreren nabij slaap- studeerkamers.
- dunne vloerplaat → lichtgewicht oplossingen.
- stopcontacten in kamers rechtover elkaar (indeling kamer + eis KULeuven)
- onvoorziene balken (niet in as-built dossier)
 - > doorboren van wand
 - > compenseren met plafond
 - > voorzien van luchtdichte inbouwdozen
- luchtgroep boven studentenkamer
 - > zwevende vloer + veren



Akoestische Wand Opbouw



Plaat type : 2x Diamond Board One

Profiel type : Magnum Plus CW

Profiel breedte : 75mm

Dikte Isolatie : 60mm

Rw Waarde : 61dB

Breedte wand : 125mm

