



**KAS  
ECO<sup>®</sup>**  
THE ULTIMATE GREENHOUSE





FEIT 1

# De opwarming van de aarde en klimaatverandering





FEIT 2

De verontreiniging van lucht,  
water en bodem







FEIT 3

# De uitputting van fossiele brandstoffen







FEIT 5

# Uitputting van bepaalde grondstofgroepen

zoals coltan, lithium, tin, fosfaat,  
uranium





FEIT 6

# Milieubelastende ontginningsprocessen





FEIT 7

Te hoog verbruik van  
woningen en gebouwen







FEIT 8

Afvalberg en hoog  
energieverbruik  
recyclageprocessen







FEIT 9

De grote invloed van de bouwsector op de kwaliteit, gezondheid en leven





- Bewustwording 'time to change'
- Groeiend respect voor de natuur
- Evolutie markttendensen naar energiezuinig bouwen
- Nieuwe generatie, andere waarden en normen
- Nieuwe technologieën
- Strengere normen (\*)





- Nieuwe concepten,  
nieuwe combinaties  
leef-, werk- en  
samenlevingsvormen





- Duurzaam, circulair bouwen
- Maximaal inzetten op natuurlijke energiebronnen
- Evolutie van BEN-woningen naar energieneutrale en zelfs energiegenererende woningen



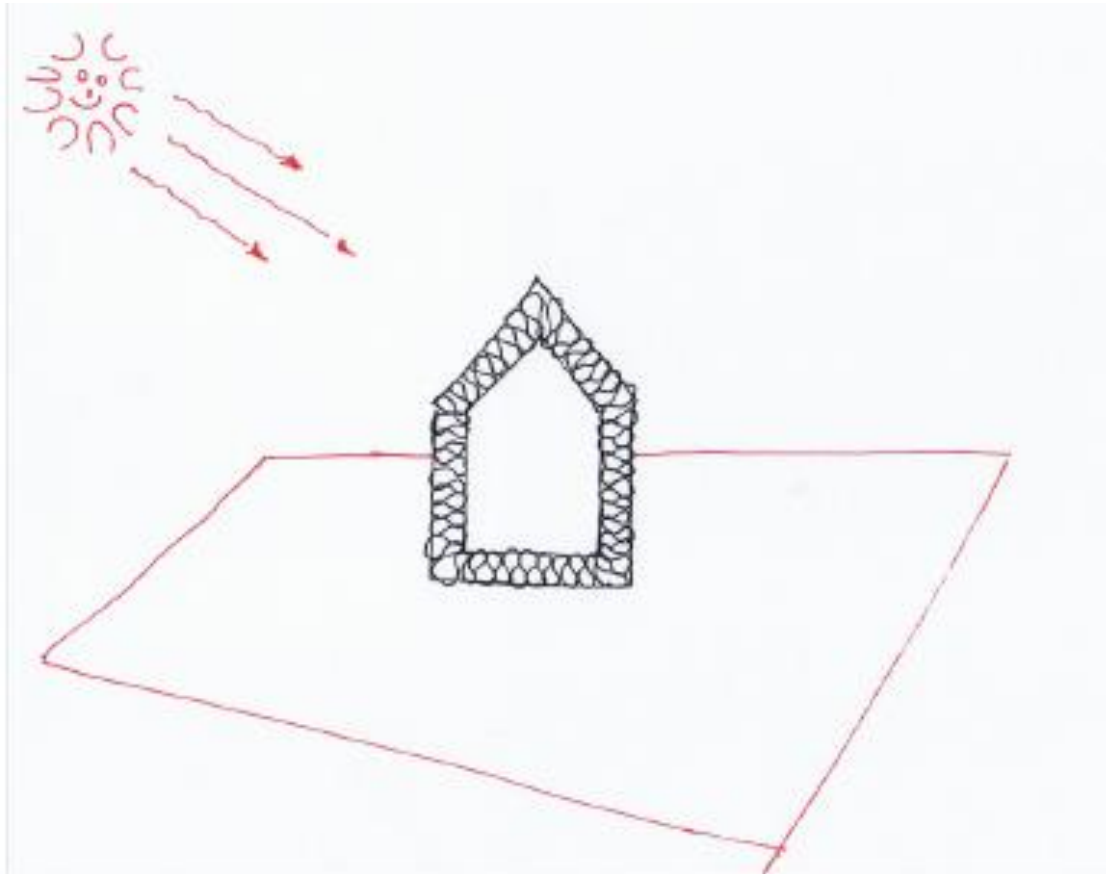


**Kaseco,**  
de autonome  
bio-ecologische  
kaswoning

**Creëer een super geïsoleerd en compact beschermd volume.**

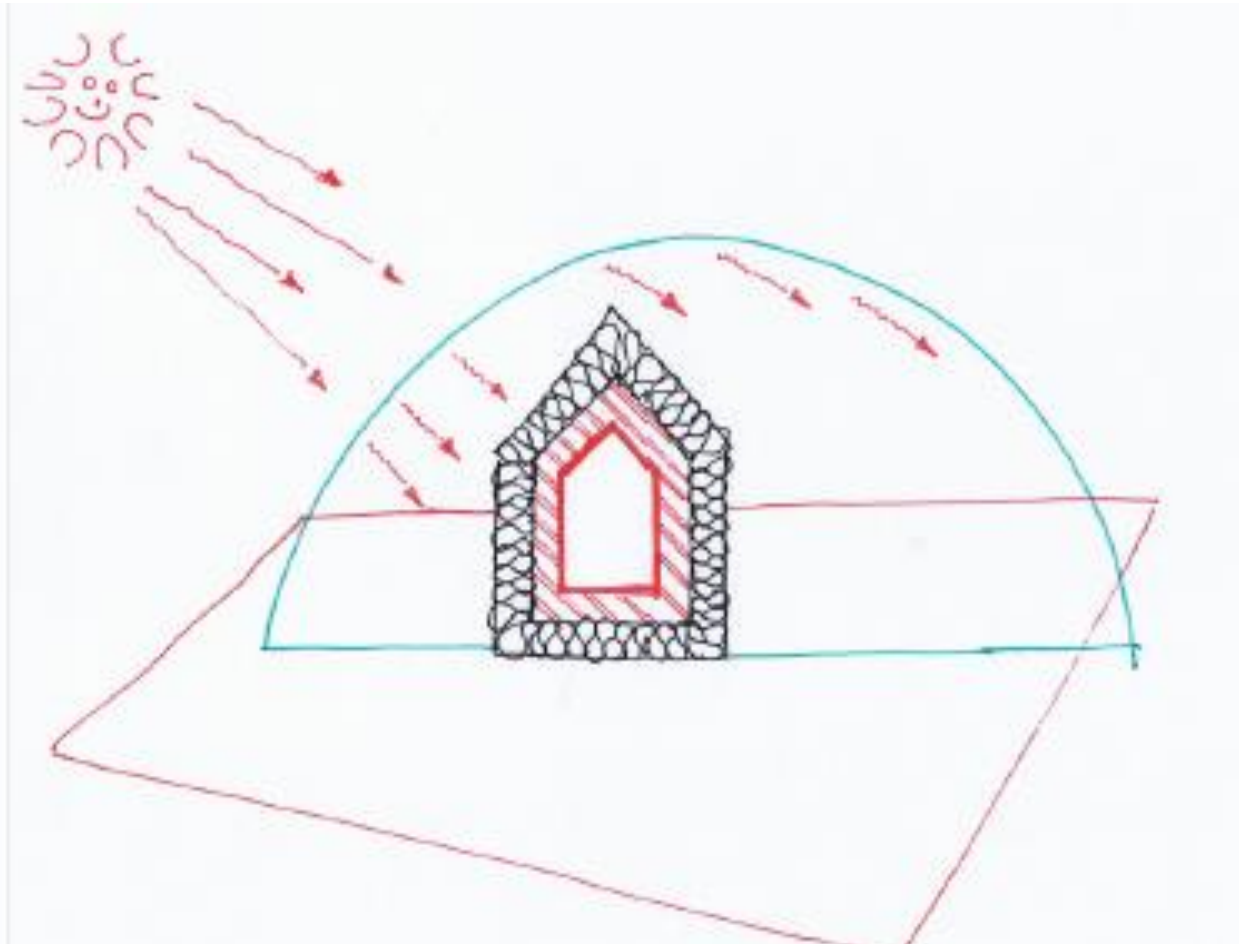


**Schik het beschermd volume volgens de oriëntatie op het terrein.**

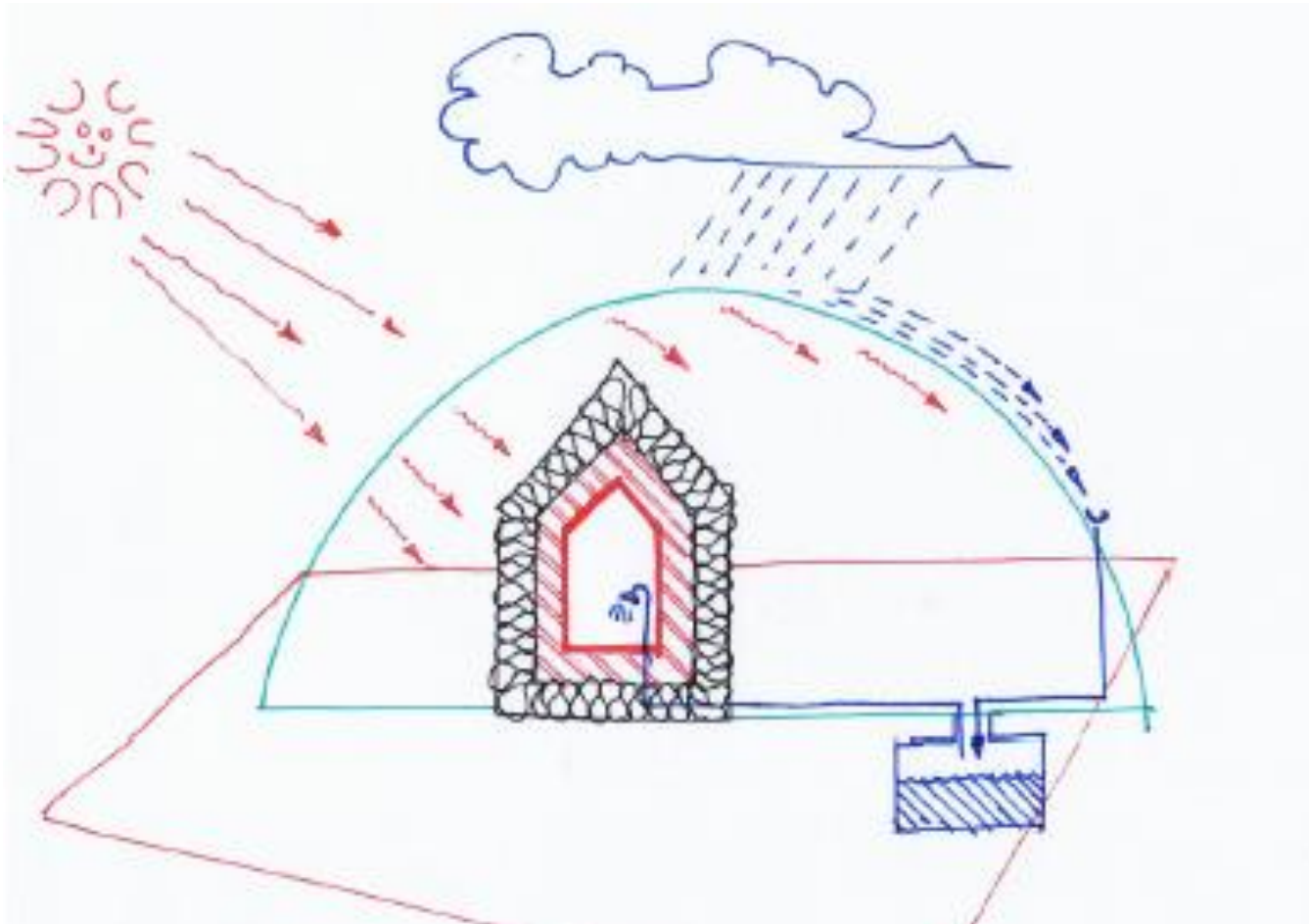




**Creëren van een microklimaat rond de woning en voorzie het beschermd volume van een voldoende thermische massa.**



## Recuperatie en gebruik van regenwater.



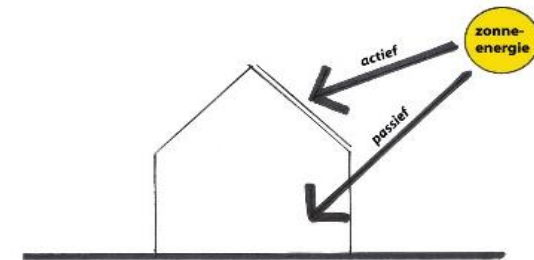
## Microklimaat aanwenden tot ruimte voor voedselproductie en recreatie.





## Energie

Laag energieverbruik  
Wekt energie op  
CO<sub>2</sub>-neutraal



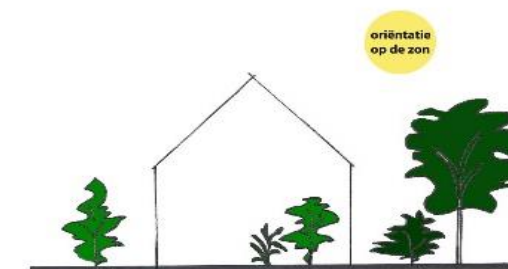
## Binnenklimaat

Gezond en comfortabel  
Veel daglicht en frisse lucht



## Omgeving

Interactie tussen woning en natuur  
Houdt rekening met de oriëntatie!





# ONS PROJECT





# ONS PROJECT





# ONS PROJECT





ONS PROJECT





**Kaseco** concipieert innovatieve bouwconcepten en technieken volgens de **cradle-to-cradle** principes het **circulair** bouwen.

Hierbij draagt Kaseco bij aan een wereld waarin mensen samen Leven, Beleven, Wonen en Werken in optimale harmonie met het milieu.

En draagt zo finaal zorg voor een **minimale ecologische voetafdruk**.





Autonoom,  
bio-ecologisch,  
circulair



De natuur  
Als bron



(Be)Leven



- Off-grid
- Geen aansluiting voor water, elektriciteit, gas
- Volledig zelfvoorzienend
- CO<sub>2</sub>-neutraal
- Energiezuinig en budgetzuinig



- Gebruik van natuurlijke en nagroeibare grondstoffen/ bouwmaterialen
- Gezonde leefomgeving





- Geen gebruik van eindige grondstofvoorraden
- Weloverwogen materiaalkeuze
- Mogelijk(e) herbestemming of hergebruik materiaal bij eventuele (afbraak) = **toekomstgericht**



Ons gebouw bestaat uit 3 delen:  
1. Sokkel van het gebouw / fundering.







Ons gebouw bestaat uit 3 delen:  
1. Sokkel van het gebouw / fundering.  
2. Houtskelet





Ons gebouw bestaat uit 3 delen:

1. Sokkel van het gebouw / fundering.
2. Houtskelet.
3. De serre.





# HET RESULTAAT





# HET RESULTAAT





# HET RESULTAAT



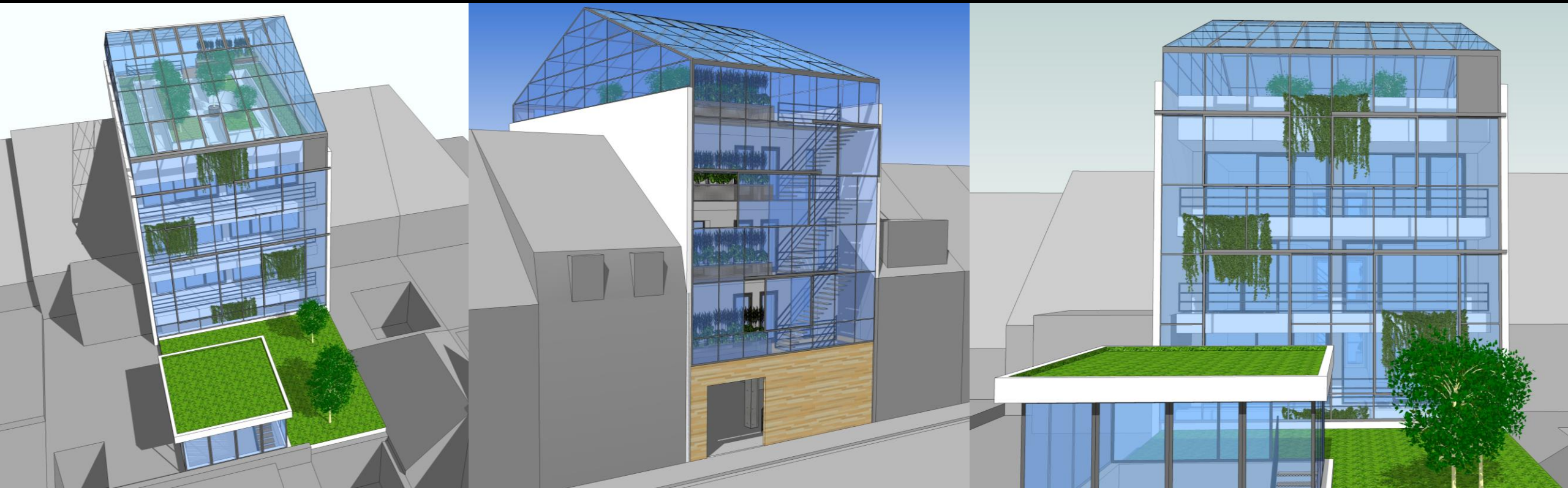


# HET RESULTAAT



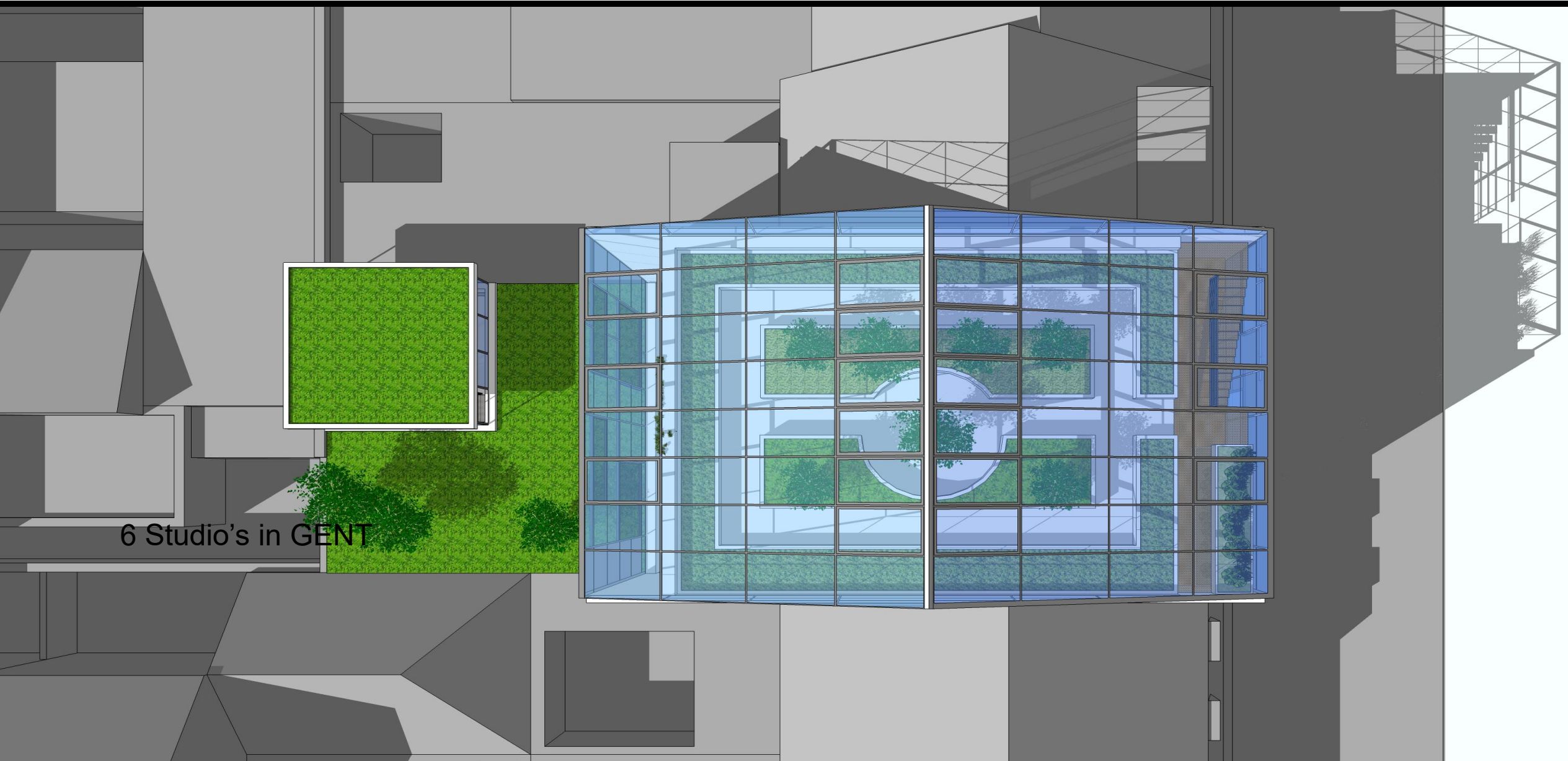


WAT STAAT ER REEDS OP STAPEL...



6 Studio's in GENT

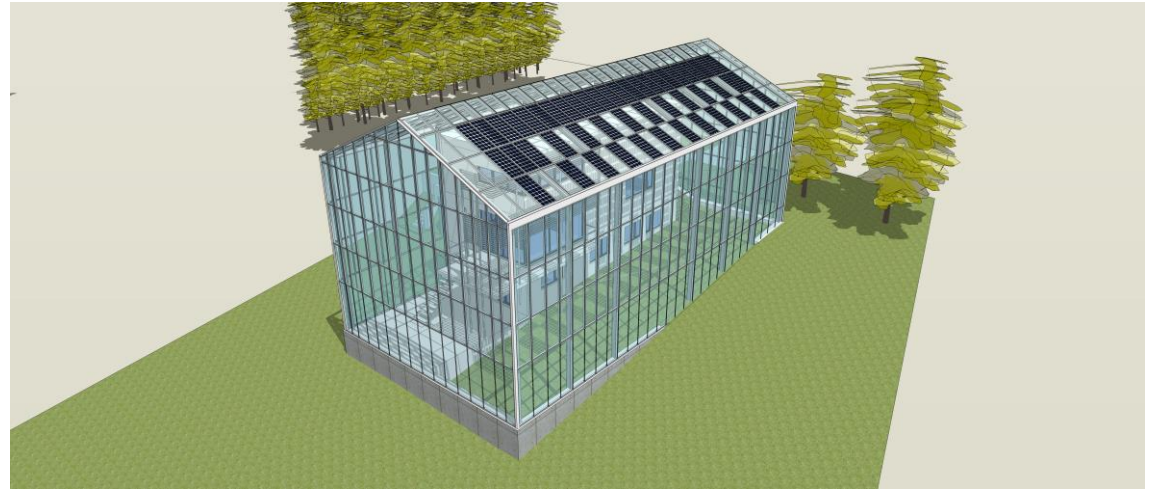
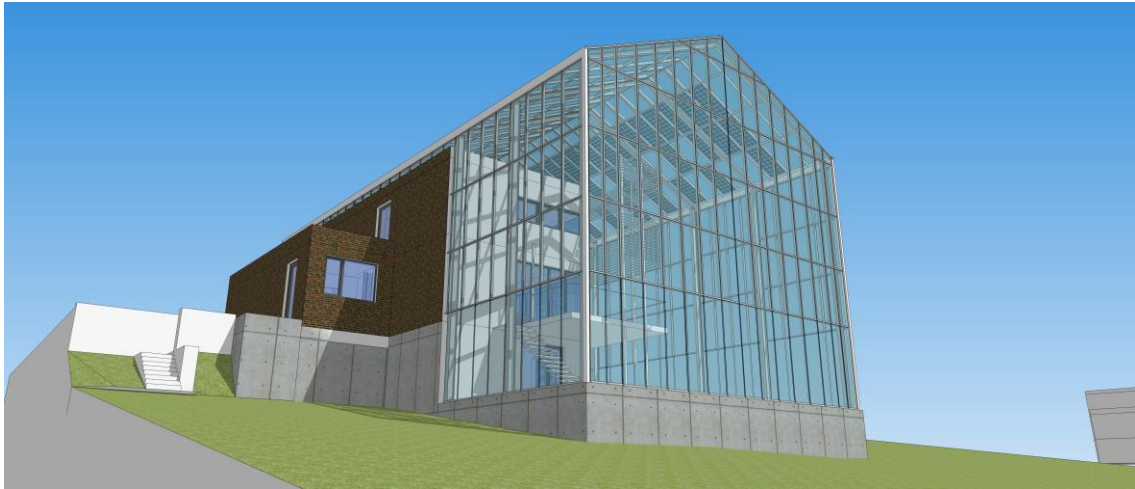
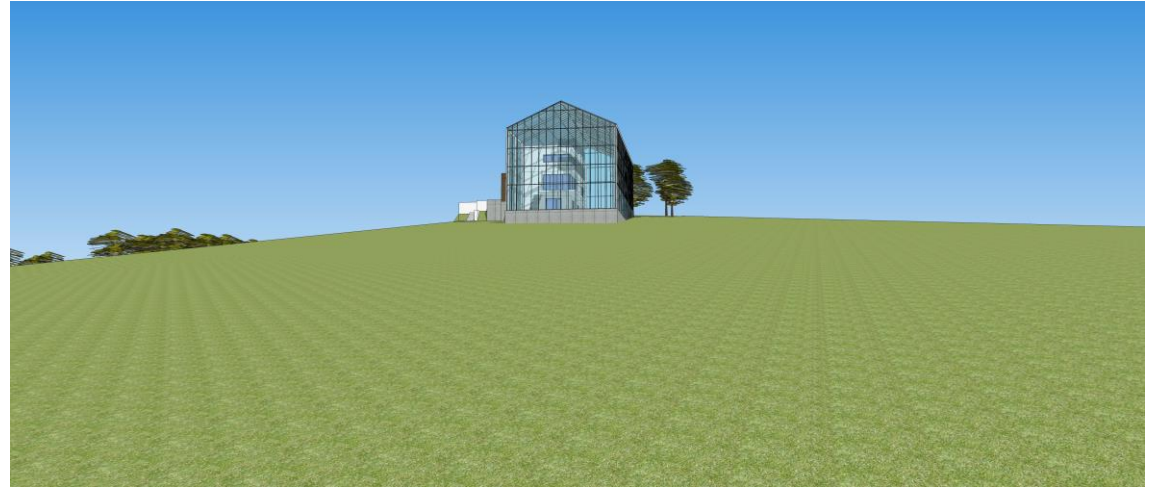
WAT STAAT ER REEDS OP STAPEL...



6 Studio's in GENT



# WAT STAAT ER REEDS OP STAPEL...



Woning Court St. Etienne.



# WAT STAAT ER REEDS OP STAPEL...



VOOR.



VOOR.



Woning Wachtebeke.

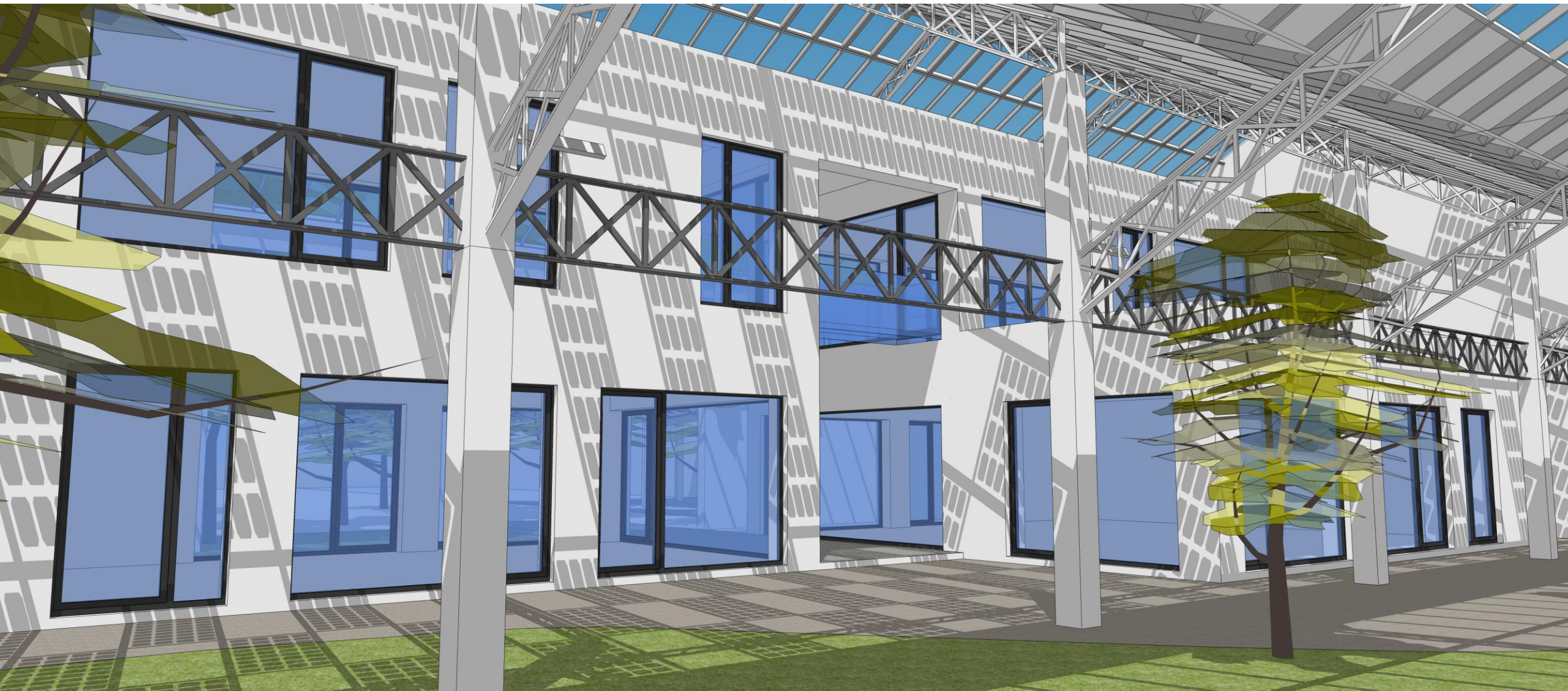
NA.



NA.



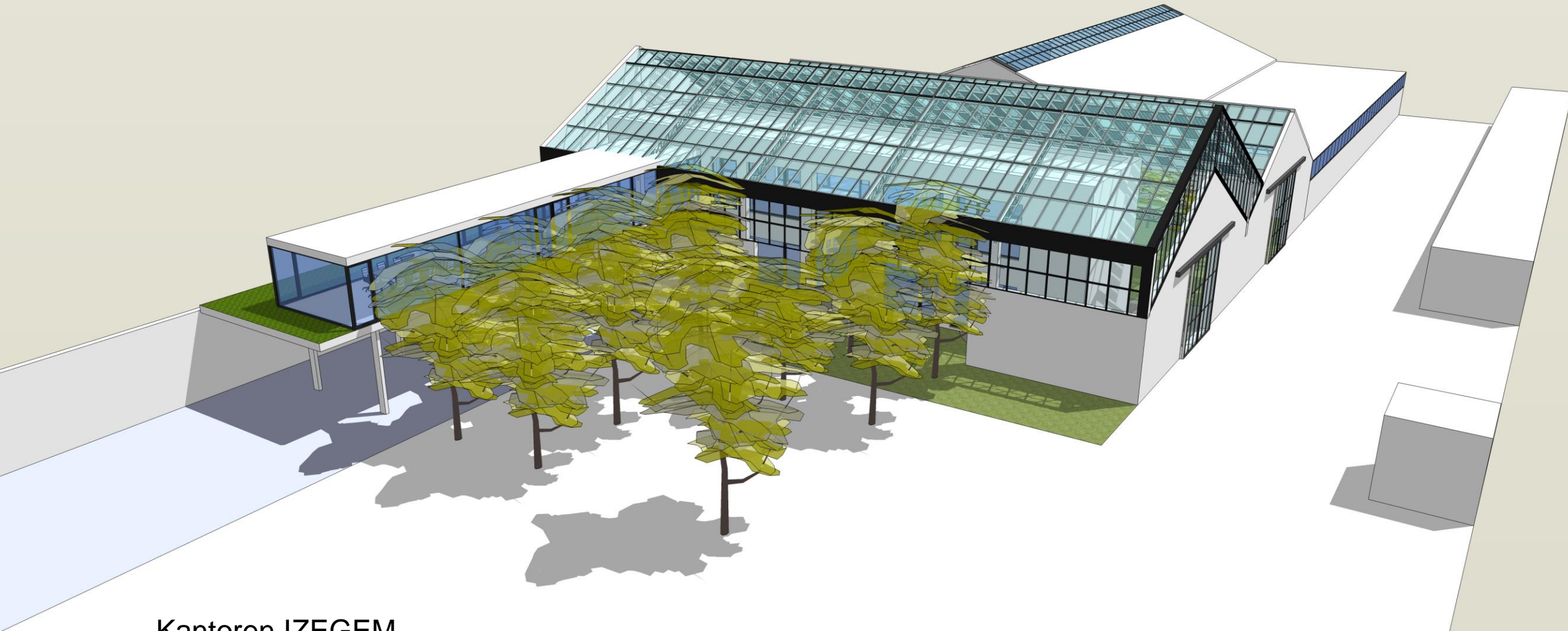
WAT STAAT ER REEDS OP STAPEL...



Kantoren IZEGEM.



WAT STAAT ER REEDS OP STAPEL...



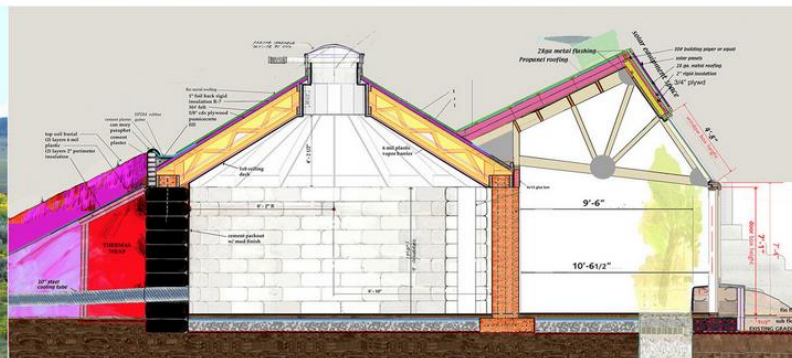
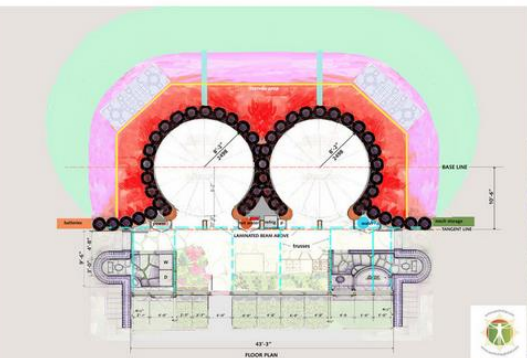
Kantoren IZEGEM.





# De Earthships van Michael Reynolds

[www.earthshipglobal.com](http://www.earthshipglobal.com)







# Het Naturhus van Bengt Warne

<http://bengtwarne.malwa.nu/>





# Nederland

[www.regenvillages.com](http://www.regenvillages.com)





# Zweden

[www.greenhouseliving.se](http://www.greenhouseliving.se)