

MONITORING ÉNERGÉTIQUE

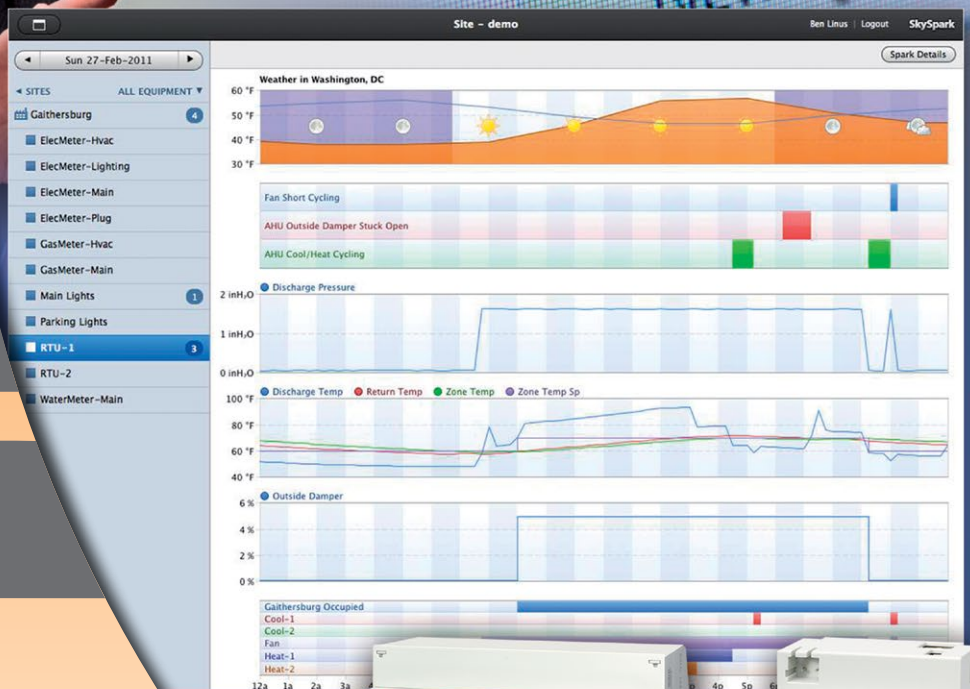
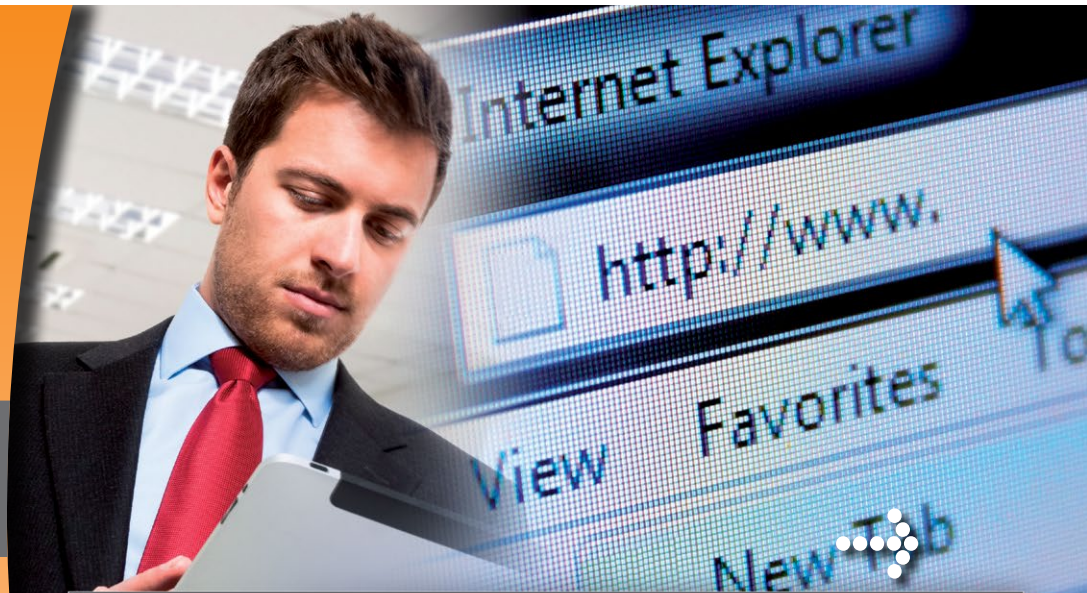
POUR 'SMART FACTORIES'

ÉCONOMIES D'ÉNERGIE

BENCHMARKING

IMPUTATION DES COÛTS

GESTION CONTRACTUELLE



OPEN CONTROL SYSTEMS

CIMPRO



ABB - Compteur énergétique de fortes consommations

Le compteur d'énergie électrique d'ABB mesure les fortes consommations d'énergie de process industriels. L'homologation standard MID autorisant la facturation énergétique rend cet appareil particulièrement adapté aux applications industrielles. Le câblage existant ne doit pas être interrompu pour l'installation du compteur en raison de l'usage de pinces ampèremétriques à noyaux ouverts. La transmission des valeurs de consommation d'énergie en kWh au data-logger ou au PLC se fait à l'aide de deux sorties impulsionnelles ou d'une interface Modbus. Chaque compteur peut être équipé du module Modbus. Outre l'énergie, d'autres paramètres majeurs tels que le cos phi ou l'énergie réactive peuvent être transmis au travers de cette interface.



ABB



ABB - Disjoncteurs à interface de communication intégrée

Les disjoncteurs de puissance ABB Tmax XT en boîtiers moulés et Emax ouverts conviennent tant aux réseaux de distribution publics qu'industriels. Le disjoncteur, tel un analyseur performant, intègre des fonctions de mesure et de comptage d'énergie. En fonction du type de déclencheur (« trip unit »), la mesure est rendue possible de divers courants, tensions, fréquences, puissances et même d'harmoniques à fréquences élevées. Le module Ekip Modbus autorise la télémessure de ces valeurs ou leur transmission à un système de monitoring d'énergie.



ABB

ARCHITECTURE

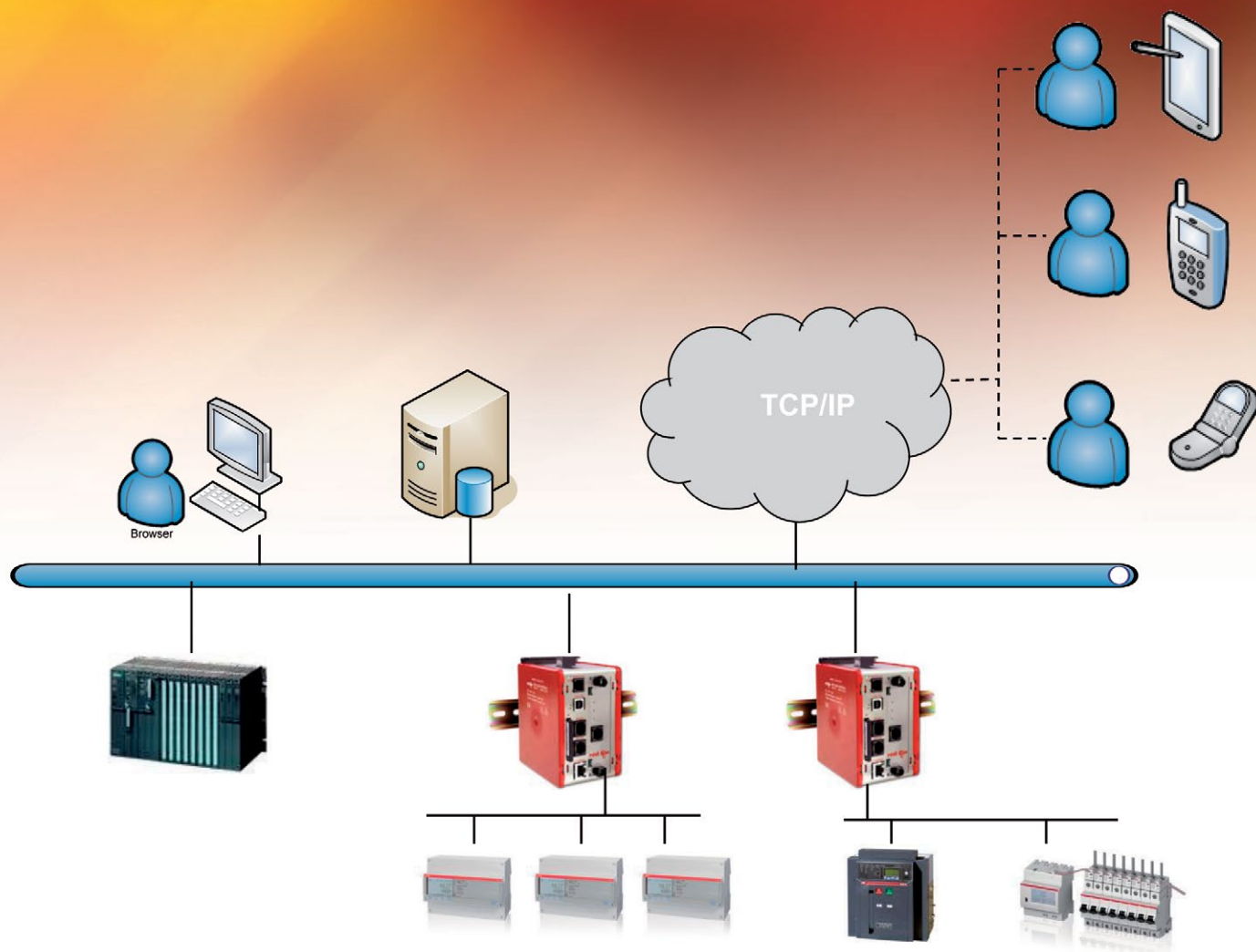
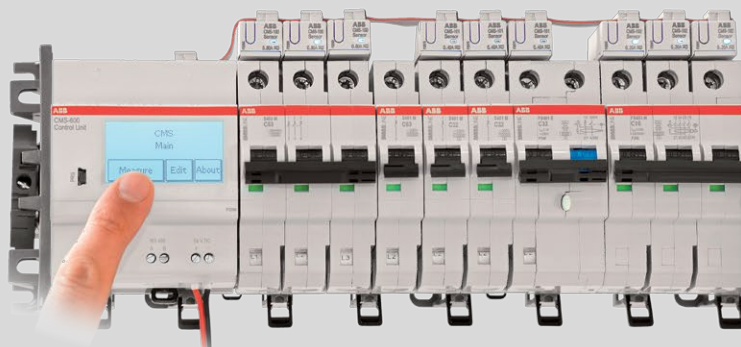


ABB - Système CMS

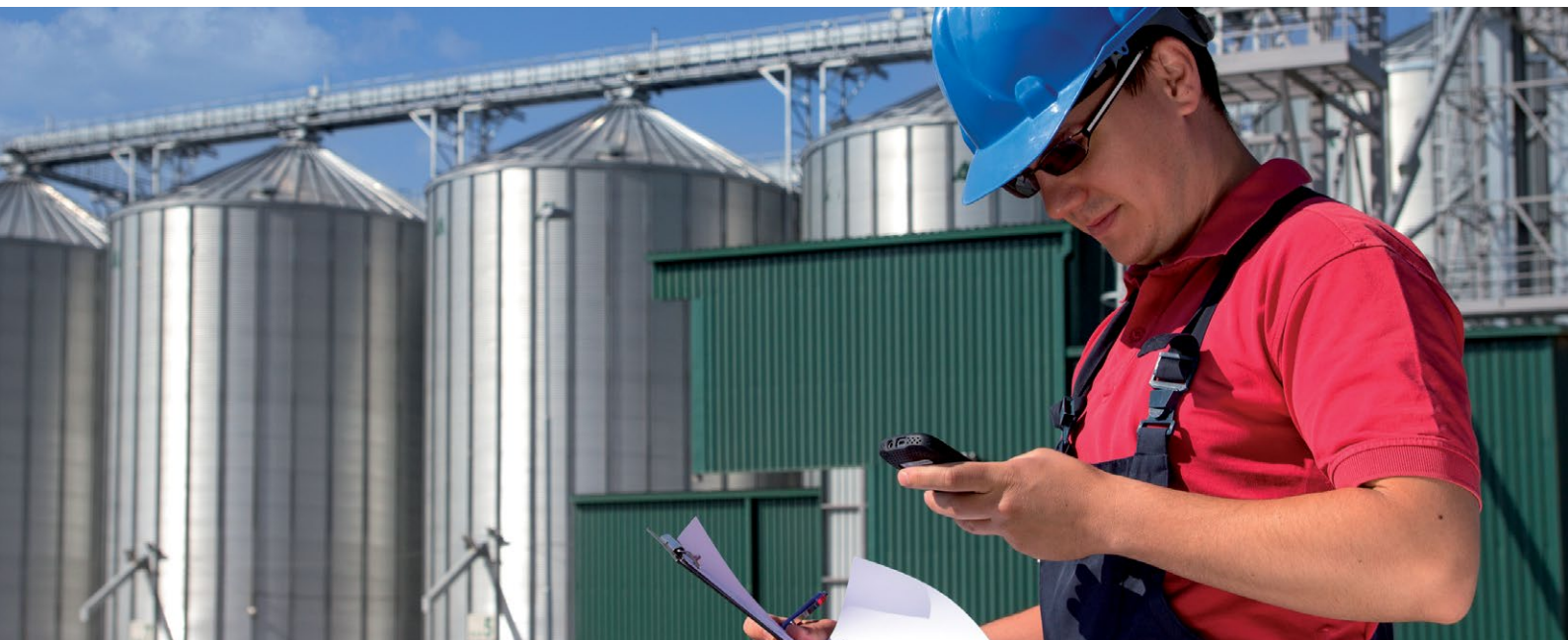
Jamais jusqu'ici un système de mesure de courant ne s'intégrait dans les armoires de distribution de façon aussi compacte et parfaite. Il est enfin possible de surveiller chacun des différents circuits électriques d'une installation. La mesure de courant à proximité des consommateurs électriques procure une transparence inégalée à ce jour. Le système de mesure de courant ABB CMS pose de nouveaux jalons en termes de convivialité. L'usage de câbles plats facilite et réduit fortement les temps d'installation. L'interface Modbus autorise la téléconsultation des données énergétiques par des systèmes de supervision existants ou nouveaux.



RED LION - Data-logger à interface PLC

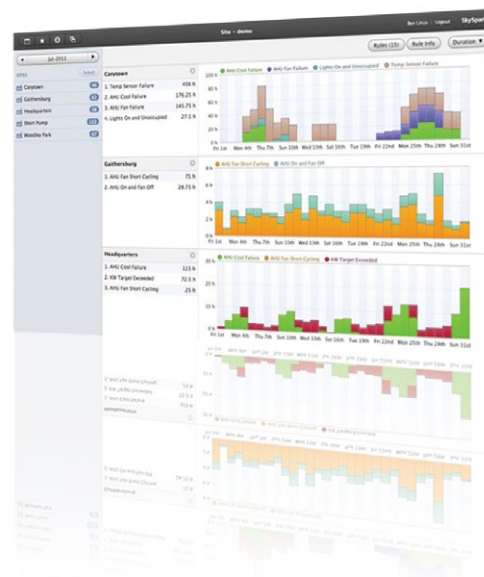
Le data-logger de Red Lion est un système ouvert à interface intégrée pour la communication vers les PLC existants. Le système prend en charge plus de 300 pilotes de communication de PLC, de réseaux industriels et de systèmes de gestion technique de bâtiments major.

Le data-logger est intégré. Les données enregistrées peuvent être expédiées par courriel sous format CSV et sont directement visualisables dans Excel. En outre, l'apparition d'une alarme génère soit un SMS, soit un courriel. Pour ce faire, une carte GSM ou UMTS peut être ajoutée au système. Finalement, le système comporte un serveur web embarqué permettant la téléconsultation et la télécommande à l'aide d'un navigateur Web, d'une tablette ou d'un smartphone.



SkySpark - système de monitoring énergétique

SkySpark est un progiciel de supervision des flux énergétiques au sein d'une entreprise industrielle. Les données enregistrées sont immédiatement visualisées par l'utilisateur sur un portail Web. Les opérateurs disposent d'informations en temps réel sur la consommation d'énergie par le biais de synoptiques conviviaux, de KPI et de benchmarks. Contrairement aux systèmes traditionnels de gestion énergétique dans lesquels le gestionnaire doit consulter maints rapports au préalable, le système SkySpark signale immédiatement les tendances anormales dans la consommation d'énergie. Le package permet de définir un grand nombre de « Sparks ». Un Spark signale une discordance dans la consommation d'énergie, son horodatage, sa durée et le coût y afférent. Les exemples de Sparks sont : les consommations insidieuses, les consommations d'énergie en dehors des heures de production ou une consommation résultant d'un défaut machine.





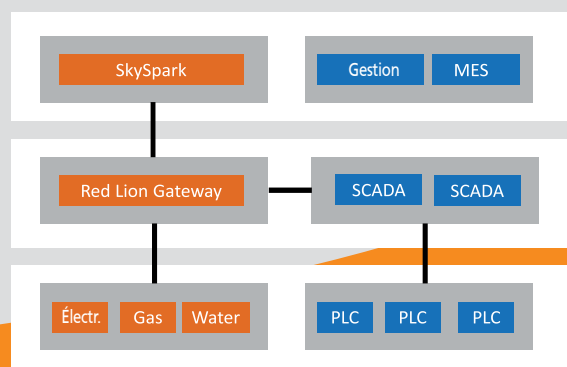
Gestion énergétique industrielle

Les entreprises veulent non seulement produire plus vite et à moindre coût, mais aussi à zéro défaut et de façon durable. Dans ce but, des systèmes ICT intelligents sont de plus en plus mis en œuvre. L'industrie est responsable pour plus de 35 % de la consommation énergétique globale. La croissance constante des prix de l'énergie et la progression de la demande énergétique en sont les raisons principales. Le fait de pouvoir superviser avec précision la consommation d'énergie

permet aux entreprises de réaliser de substantielles économies. De plus l'imputation des coûts relatifs à la consommation énergétique d'une machine ou d'un département permet de directement faire une corrélation avec le prix de revient, résultant en une meilleure position concurrentielle. En fin de compte, l'environnement et la durabilité sont d'importance primordiale. Les entreprises veulent connaître la façon dont elles peuvent limiter leur empreinte CO₂.

Système de monitoring énergétique à affichage automatique

Mesurer, c'est savoir. Les entreprises en sont conscientes et saisissent mensuellement les valeurs énergétiques dans des tableaux. Cela ne suffit généralement pas. Bien souvent, seuls quelques compteurs d'énergie sont en place. Le placement de compteurs d'énergie supplémentaires donne aux entreprises une vue plus exhaustive de leurs flux énergétiques. De substantielles économies en découlent. Pour ce faire, il faut pouvoir disposer de données en temps réel. Ces dernières sont fréquemment présentes dans les systèmes PLC et SCADA (niveau contrôle-commande) tout en étant peu ou non accessibles. Le fait de pouvoir lire/afficher les mesures des compteurs donne une vue claire en continu de la consommation énergétique sur la base de données précises et pertinentes.





CimPro se spécialise dans la fourniture de systèmes de monitoring d'énergie pour les installations existantes et nouvelles. L'entreprise commercialise exclusivement de l'instrumentation de fabricants de classe mondiale. Les systèmes sont composés de produits universels facilement intégrables et conformes aux normes industrielles de référence. Un nombre croissant de fournisseurs de systèmes industriels se conforment à ces normes. Cette caractéristique autorise de plus en plus l'échange standard de produits issus de divers fabricants.

CimPro est fournisseur de solutions matérielles et logicielles, de services conseils, de formations, d'assistance technique et dispose de son propre helpdesk. Pour le marché de la gestion de l'énergie, l'entreprise propose des compteurs d'énergie, des interfaces entre les instruments et les systèmes PLC et SCADA ainsi qu'un système de monitoring d'énergie. Les projets sont réalisés par CimPro même ou par des intégrateurs qualifiés. CimPro dispose de filiales aux Pays-Bas et en Belgique.

Your partner

OPEN CONTROL SYSTEMS
CIMPRO

Pays-Bas

CimPro B.V.
De Waal 4
5684 PH Best
Tel: +31 (0) 88-246 77 00
Fax: +31 (0) 88-246 77 99
Email: cimpro@cimpro.com

Belgique

CimPro Belgique
Europark Oost 34
9100 Sint-Niklaas
Tel: +32 (0) 3 - 765 09 53
Fax: +32 (0) 3 - 765 09 54
Email: cimpro@cimpro.com

We make your company smart

www.cimpro.com